



**Saustark:  
Die 25. SÜFFA!**



**Die Fachmesse für die Fleischbranche  
7.-9. November 2020 | Messe Stuttgart**



**8.436** Besucher aus **26** Ländern

**68%**  
der Fachbesucher kommen  
aus dem Fleischerhandwerk

**77%** der Fachbesucher haben konkrete  
Investitionsabsichten oder  
wollen vielleicht investieren

**74%**  
der Besucher wollen die SÜFFA  
sicher wieder besuchen

**83%**  
der Fachbesucher geben  
der SÜFFA ein gutes bis  
sehr gutes Gesamturteil

**267** Aussteller

**93%** der Fachbesucher schätzen  
die Bedeutung der SÜFFA  
zukünftig als steigend bzw.  
gleich bleibend ein

**84%**  
der Fachbesucher sind an den  
Einkaufs- und Beschaffungsentscheidungen  
ihres Unternehmens beteiligt

## 25 mal SÜFFA – Hier pfeift das Schwein!

Wir feiern: die SÜFFA findet 2020 zum 25. Mal statt! Seit 1984 nutzen 6.577 Aussteller die Chance, insgesamt 294.748 Fachbesucher aus dem Metzgerhandwerk zu begeistern. Längst hat sie sich zum wichtigsten Treffpunkt der Fleischbranche entwickelt.

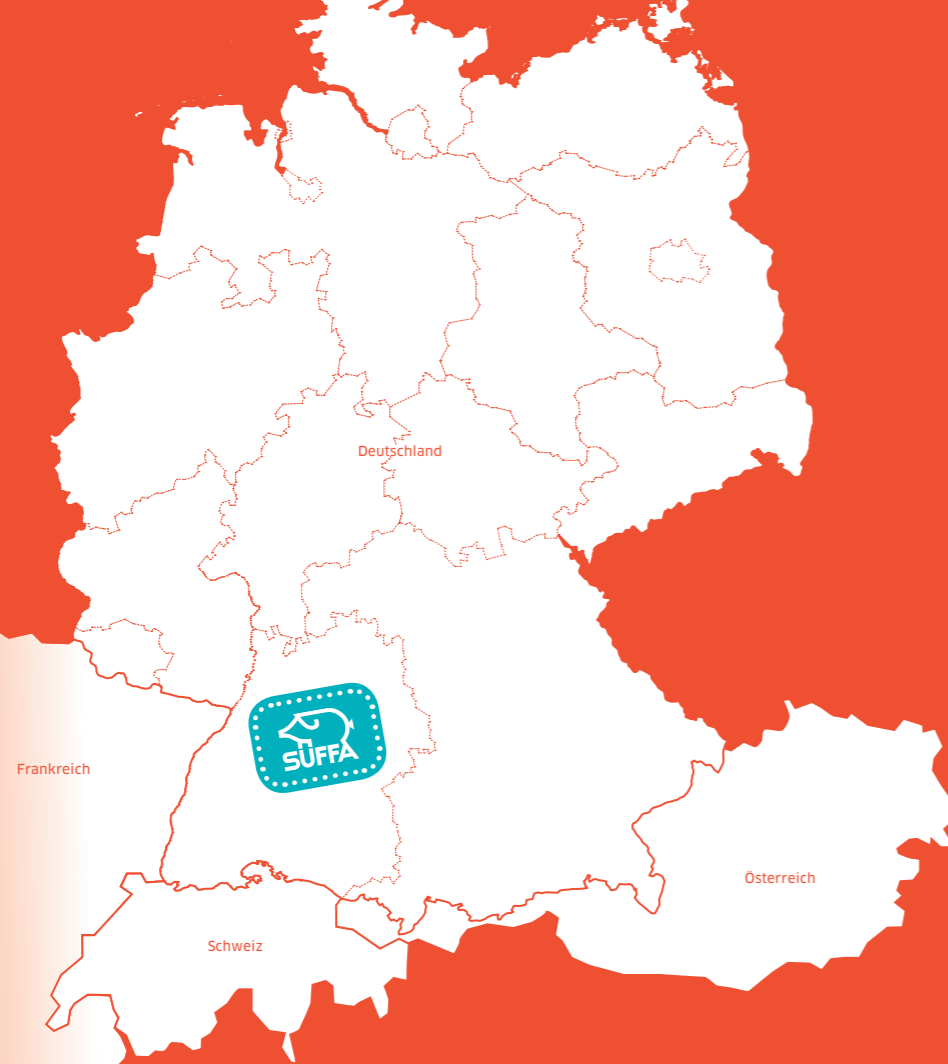
Über 8.400 Besucher, darunter sowohl junge als auch erfahrene, selbstbewusste, handwerklich arbeitende Fachbesucher, informierten sich auf der SÜFFA 2018 über die neuesten Produkte und Trends am Markt. Mit den investitionsfreudigen, kompetenten Entscheidungsträgern konnten gute Fachgespräche geführt und Kaufabsichten fokussiert werden.

Werden Sie Aussteller auf der 25. SÜFFA 2020, der Fachmesse, die das komplette Sortiment für Handwerksmetzger abbildet. Schneiden Sie sich eine dicke Scheibe vom fetten Braten ab!

### Hauptangebotsinteresse der Fachbesucher:

- Arbeits- und Betriebstechnik (46 %)
- Lebensmittelsicherheit und Hygiene (32 %)
- Geschäftseinrichtung und -ausstattung (30 %)
- Rohstoffe und Halbfabrikate für die Produktion (29 %)
- Verkaufsförderung und Werbung (24 %)
- Nahrungsmittel und Getränke (24 %)





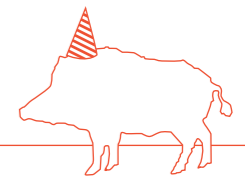
## Mitten im Speckgürtel – Gönnen Sie sich das beste Stück!

Handwerklich arbeitende Metzger aus den stärksten deutschen Handwerksregionen und dem umliegenden Ausland – alle treffen sich mitten im Markt auf dem regen Branchentreff, der SÜFFA!

Durch die Vielfalt und Qualität der Aussteller, die ausgewogene Kombination der Ausstellungsbereiche, wechselnde Sonderthemen rund um die Trends im Fleischerhandwerk und ihr breit gefächertes, informatives Rahmenprogramm ist die SÜFFA nicht nur Trendbarometer, sondern auch Trendsetter der Branche.

Nutzen Sie mit der SÜFFA eine der besten Möglichkeiten, sich den aktiven und dynamischen Metzgern sowie der mittelständischen Industrie punktgenau zu präsentieren.

**50%** der Fachbesucher kommen  
aus über 100 km Entfernung  
nach Stuttgart



**Robert Klima, Leiter Vertrieb, RÜMA GmbH & Co. KG**

Uns ging es darum, unsere Bekanntheit auszubauen und Kontakte zu Gastronomen und Metzgern herzustellen. Die Messe hat unsere Erwartungen weit übertroffen. Wir hatten sehr, sehr gute Gespräche und können ein rundum positives Feedback geben. Diese Messe verdient die Aufmerksamkeit der Kunden!

**Samuel Rüger, Vorstand, MEGA eG**

Die SÜFFA 2018 war insgesamt eine gute Veranstaltung, die von vielen guten und interessanten Leuten besucht wurde. Wir konnten direkt auf der Messe Abschlüsse tätigen, neue Kontakte knüpfen und erhoffen uns noch ein gutes Nachmessegeschäft. Der Trend geht hin zu qualitativ hochwertigem Fleisch, das spürt man hier auf der Messe. Wir sind zufrieden.

Wir sind zufrieden mit unserem Messeauftritt. Der gesamte Geschäftsverlauf in diesem Jahr war positiv, und das spürte man auch auf der SÜFFA. Das Handwerk hat wieder neue Impulse bekommen, eine neue Generation wagt mit frischen Ideen den Blick in die Zukunft. Wir konnten viele Kontakte knüpfen, trafen aber auch unsere Bestandskunden.

**Olaf Hoffmeister,  
Gebietsverkaufsleiter,  
Handmann Maschinen-  
vertrieb GmbH & Co. KG**

Wir waren zum zweiten Mal in Folge auf der SÜFFA und hätten uns nicht besser in Szene setzen können! Der Foodtruck-Sonderbereich war deutlich besser gestaltet, eine super Mischung aus leeren Fahrzeugen und Fahrzeugen in Betrieb. In Sachen Logistik und Organisation ist Stuttgart ganz weit vorn. Wir hatten einen schönen Standplatz, einen super Kontakt zum Messteam und sind mit dem Messeverlauf zufrieden.

**André Korsch, Marketing,  
ROKA Werk GmbH Zentrale**

Die SÜFFA ist für uns sehr gut gelaufen, da durchweg viele Entscheidungsträger vor Ort waren. Somit konnten wir direkt auf der Messe Aufträge schreiben. Auffällig war das große Interesse an unseren Vorführungen: 85% aller Besucher, die unseren Stand betraten, ließen sich etwas zeigen. In Deutschland brummt das Geschäft, es wird nach wie vor investiert. Wir sind zufrieden und kommen 2020 gerne wieder!

**Siegfried Geißler, Inhaber,  
geisslerSERVICE**

Wir stellten fest, dass unsere Klientel zunehmend eine längere Anreise zur SÜFFA auf sich nimmt. An unserem Stand waren Kunden von Schleswig-Holstein bis zur Schweiz. Man spürt, dass die SÜFFA die zentrale Messe für das Handwerk ist. Wir hatten gut zu tun und sind auf jeden Fall zufrieden.

**Sandra Kanne, Marketing, VAN HEES GmbH**

**83%**

Für 83% der Aussteller war die SÜFFA 2018 erfolgreicher oder gleich erfolgreich wie die Veranstaltung in 2017



## Die Mischung macht's – Alles perfekt abgeschmeckt!

Auf der SÜFFA findet das starke Handwerk alles, was das Herz begehrt! Unser Themenkessel in Halle 4 und der Oskar Lapp Halle (Halle 6) ist prall gefüllt:

- Rohstoffe und Halbfabrikate
- Arbeits- und Betriebstechnik
- Küchentechnik
- Lebensmittelsicherheit und Hygiene
- Geschäftseinrichtungen und Ausstattungen
- Verkaufsförderung und Werbung
- Nahrungsmittel und Getränke
- Dienstleistungen
- wechselnde Sonderthemen rund um das Fleischerhandwerk

### Der Samstag haut's raus:

Der Samstag mit der langen Öffnungszeit von 13 bis 20 Uhr ist perfekt für das Handwerk. Den Nachmittag können die Besucher für den Messebesuch nutzen und direkt im Anschluss noch bei Ihnen feiern: Laden Sie ein zu einer Standparty!





## Mal richtig die Sau rauslassen! Die SÜFFA-Specials machen Appetit.

Das Rahmenprogramm verleiht der SÜFFA die richtige Würze. Nutzen Sie die verschiedenen Möglichkeiten, um mit Fachbesuchern und Fachpersonal ins Gespräch zu kommen.

- BBQ & Foodtrucks
- Bühne für Trends und Neues
- Gläserne Wurstküche
- Jobbörse für Aussteller und Besucher
- Modenschau
- Tag der Metzgerfrauen
- Themenpark Feinkost
- Trendthemen: Snack und Außer-Haus-Geschäft, Wild und Jagd

### Werden Sie Platzhirsch!

Haben Sie Ideen, die neue Perspektiven für das Handwerk in der Fleischbranche aufzeigen? Wollen Sie Ihre innovative Produkt- oder Arbeitslösung präsentieren? Ihre Vorschläge für weitere SÜFFA-Specials nehmen wir gerne entgegen. Sprechen Sie uns an!

### Hauen Sie in die Tasten!

Sie haben besondere Highlights und Events an Ihrem Stand im Programm? Sagen Sie's allen weiter mit dem Online-Redaktionssystem der SÜFFA. Hier können Sie Vorträge, Shows, prominente Gäste usw. eintragen. Mit nur einem Klick werden Ihre Programmpunkte auf der SÜFFA-Homepage veröffentlicht!





## Für feinste Trüffelnasen – Der Themenpark Feinkost.

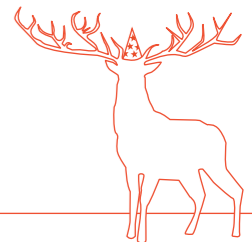
Feinkostprodukte ergänzen die Metzgertheke und geben jedem Betrieb eine individuelle Note. Der Trend geht hin zur Erweiterung des klassischen Angebotes um feine Spezialitäten in höchster Qualität.

Die SÜFFA hat den richtigen Riecher und bündelt dieses Interesse mit dem Themenpark Feinkost. Hier gibt es Inspirationen für das Zusatzgeschäft oder frische Ideen für die Gestaltung des Caterings. Der Erfolg gibt uns recht: Auf der SÜFFA 2018 war das Interesse der Besucher groß! Nutzen Sie die Gelegenheit zielgerichtet auf Ihre Feinschmeckerprodukte und Delikatessen aufmerksam zu machen.

Ab September 2019 können Sie Ihren Feinkost-Stand buchen. Wir haben verschiedene Angebote vorbereitet und freuen uns auf Ihr Interesse!

Die Besucher waren interessiert und haben sich mit unseren Produkten beschäftigt, was sich dann in einem starken Nachmessegeschäft gezeigt hat. Generell sehe ich für das Thema Feinkost Bedarf bei den Fleischern und Metzgern und bin bei der nächsten SÜFFA wieder mit dabei.

**Johannes Berner,**  
Inhaber und Geschäftsführer,  
Gourmet Berner GmbH & Co. KG





**EINE SCHEIBE  
EXTRA FÜR  
IHRE KUNDEN!**

## **Darf's ein bisschen mehr sein? Die SÜFFA legt noch was drauf!**

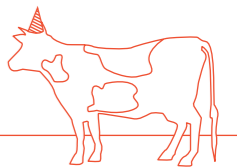
Mit der Medienpauschale bieten wir Ihnen saftige Vorteile. Es lohnt sich, denn hier ist alles inklusive! Durch die unbegrenzte Zahl an kostenfreien Eintrittscodes können Sie so viele Ihrer Kunden einladen, wie Sie nur wollen – und obendrein auch noch zukünftige Kunden anlocken.

Und damit nicht genug! Die SÜFFA bietet Ihnen viele weitere Möglichkeiten, sich aktiv am Messegeschehen zu beteiligen! Gestalten Sie das Rahmenprogramm mit – zum Beispiel mit Vorführungen, Vorträgen oder einem Workshop am Tag der Metzgerfrauen. Das ist die perfekte Würze für Ihre Messekommunikation!

Sprechen Sie uns an! Wir helfen Ihnen gerne weiter. Egal, ob es um Standflächen, Standbau, die Organisation Ihrer Standparty, Werbemittel oder Werbemaßnahmen geht.

Was Ihnen die Medienpauschale u. a. bietet:

- umfangreiche Werbemittel
- Welcome-Paket
- Webbanner und Logos
- attraktives Rahmenprogramm
- Verteilung individueller Pressemitteilungen



## Information

### Beteiligungspreis je m<sup>2</sup>

Reihenstand: 144,- EUR  
Eckstand: 161,- EUR  
Kopfstand: 167,- EUR  
Blockstand: 174,- EUR

Anmeldeunterlagen unter  
[www.sueffa.de](http://www.sueffa.de)

### Standbau

Die Messe Stuttgart bietet ein Rundum-Sorglos-Paket von Aufbau bis Abbau bei Buchung eines Komplett- oder Basispakets. Standbaupreise ab 79 EUR/m<sup>2</sup> zzgl. MwSt. und Flächenpreis

### Ideeller und fachlicher Träger

Landesinnungsverband  
für das Fleischerhandwerk  
in Baden-Württemberg  
Viehhofstraße 5-7  
70188 Stuttgart  
Tel. +49 711 467274  
Fax +49 711 487435  
[www.fleischerbw.de](http://www.fleischerbw.de)

## Wir freuen uns auf Sie!

### Veranstalter

Landesmesse Stuttgart GmbH  
Messepiazza 1  
70629 Stuttgart  
Tel. +49 711 18560-0  
Fax +49 711 18560-2440  
[www.sueffa.de](http://www.sueffa.de)

### Ausstellerbetreuung

Sophie Stähle  
Tel. +49 711 18560-2711  
Fax +49 711 18560-1711  
[sophie.staehle@messe-stuttgart.de](mailto:sophie.staehle@messe-stuttgart.de)

Uta Götze  
Tel.: +49 711 18560-2540  
Fax: +49 711 18560-1540  
[uta.goetze@messe-stuttgart.de](mailto:uta.goetze@messe-stuttgart.de)

### Standbau Messe Service

Holger Wilhelms  
Tel. +49 711 18560-2212  
Fax +49 711 18560-1212  
[holger.wilhelms@messe-stuttgart.de](mailto:holger.wilhelms@messe-stuttgart.de)

### Öffnungszeiten

Samstag, 07.11.2020:  
13.00-20.00 Uhr  
Sonntag - Montag, 08.-09.11.2020:  
10.00-18.00 Uhr

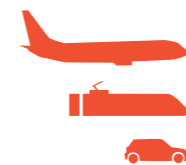


Landesmesse Stuttgart GmbH  
Alle Angaben ohne Gewähr.  
Änderungen vorbehalten.  
Alle Prozentangaben stammen  
aus der Aussteller- und  
Besucherbefragung 2018.

# So schnell kann's gehen!

Ehe Sie sich versehen, sind Ihre Kunden an Ihrem Messestand. Fünf Minuten Fußweg, egal ob vom Ankunftsterminal, vom Parkhaus oder von der S-Bahn-Station. Und schneller als erwartet wird auch Ihr Auf- und Abbau vonstattengehen, denn die Infrastruktur der Messe Stuttgart lässt wirklich keine Wünsche offen. Mit diesen kurzen Wegen treffen Sie genau mitten ins Ziel, Mitten im Markt.

### Messe Stuttgart mit optimaler Verkehrsanbindung



200 m vom Flughafen

200 m von der S-Bahn Station

eigene Messe-Autobahnausfahrt  
an der A 8





# 7.-9. November 2020



Sämtliche Daten wurden der repräsentativen Aussteller- und Besucherbefragung der SÜFFA 2018 entnommen. Die FKM-Zertifizierung bescheinigt, dass für die vorgelegten Messe- und Ausstellungszahlen die Maßgaben der Gesellschaft zur Freiwilligen Kontrolle von Messe- und Ausstellungszahlen, FKM, eingehalten und angewendet worden sind.



[www.sueffa.de](http://www.sueffa.de)