



## ICS, EG: Kongresssaal C1

Der Kongresssaal C1 befindet sich im Erdgeschoss des ICS Internationales Congresscenter Stuttgart.

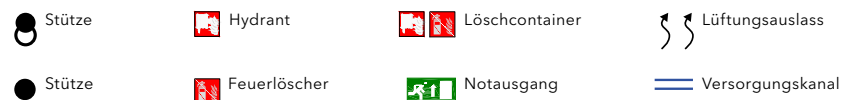
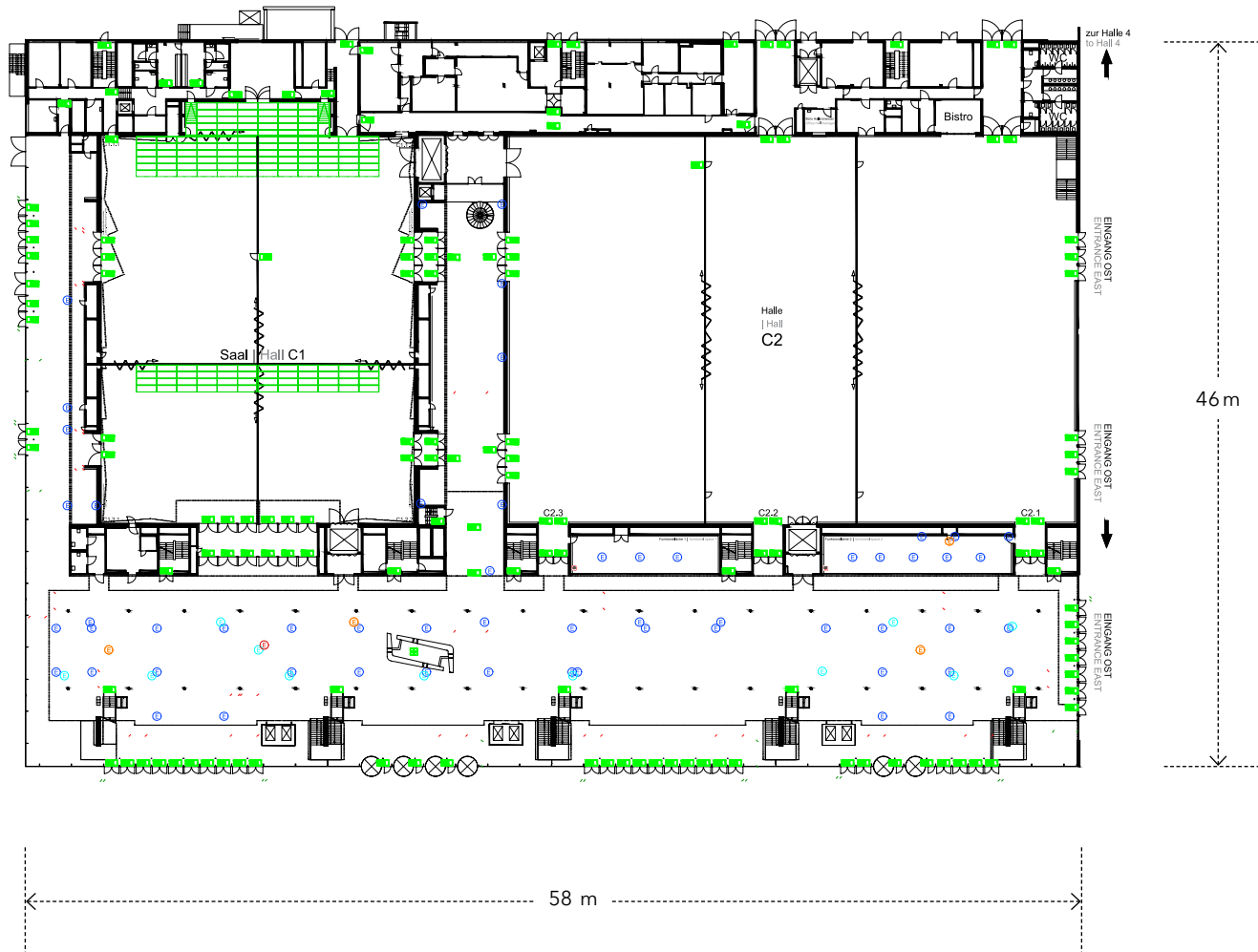
Im Saal finden bis zu 3.000 Personen Platz. Ein schalldichtes und flexibles Trennwandsystem ermöglicht die Teilung des Raumes in zwei, drei oder vier Säle.

C1 ist zudem mit einer festen Bühne und vorgelagerten Szeneflächen für jede Teilungsvariante ausgestattet.





## ICS, EG: Kongresssaal C1



Innenmaß Länge x Breite	58 m x 46 m
Gesamtfläche	2.669 m <sup>2</sup>
Saalhöhe / Lichte Höhe	11 m / 9 m

### Angaben zum Saal

- Barrierefreier Zugang
- Dimmbares Saallicht, Tageslicht, Vollverdunkelung
- Klimatisierung
- Fußbodenheizung
- Bodenbeschaffenheit Parkettboden
- Bodenbelastung 750 kg/m<sup>2</sup>
- Belastung Bodentanks 250 kg/m<sup>2</sup>
- Bodenbelastung Bühnenpodest 250 kg/m<sup>2</sup>

### Bühne

- Versenkbare Bühne im Bühnenhaus 108 m<sup>2</sup>
- Bühne vor Bühnenhaus/Vorderbühne (BxT) 36,00 m x 5,00 m = 180 m<sup>2</sup>
- Höhenverstellbare Bühnenpodeste (H) 0 - 1,20 m
- 5 Künstlergarderoben
- Bühne in allen Teilversionen vorhanden

### Technik und Kommunikation

- Tonanlage
- Projektion und Leinwände für alle Teilversionen
- 2 Dolmetscherkanzeln
- 4 Regiekanzeln
- Stromanschlüsse werden nach Bedarf gelegt
- Telekommunikationsanschlüsse