

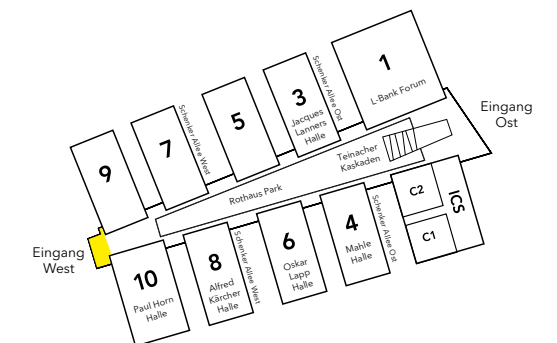


## Eingang West



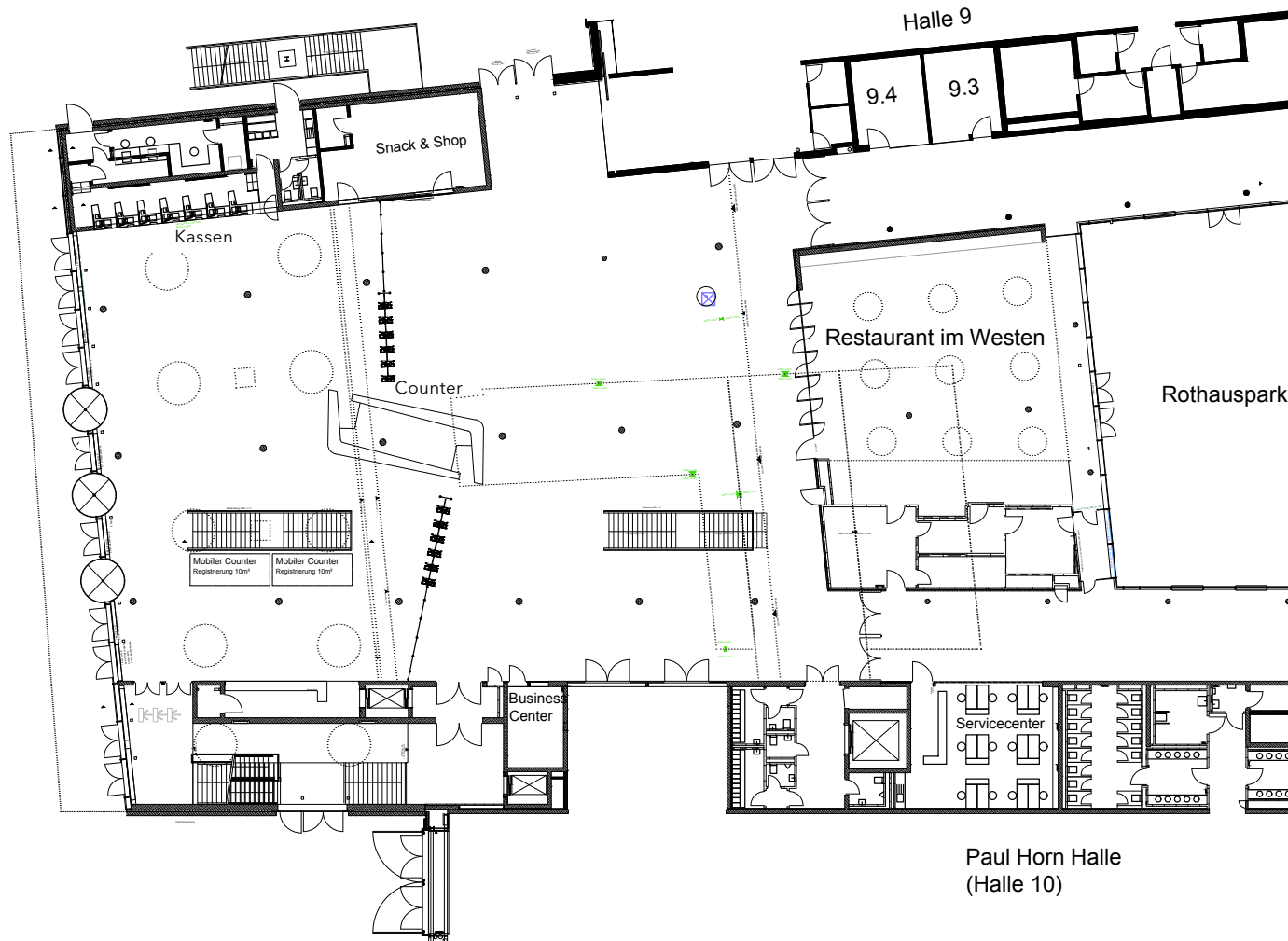
Der Eingang West der Messe schafft Platz für Begegnungen und Gespräche auf insgesamt 1.440 m<sup>2</sup>.

Hier finden sich alle wichtigen Serviceeinrichtungen, etwa der Infocounter, Kassen, Garderobe, Toiletten, eine „Toilette für Alle“, ein Servicecenter für die Aussteller, ein Businesscenter, ein Messeshop und das Restaurant im Westen.





## Eingang West



**Gesamtfläche:** 1.440 m<sup>2</sup>

### Allgemeine Informationen

- Tageslicht
- Bodenbelastung: 10 kN/m<sup>2</sup>
- Bodenbeschaffenheit: Betonwerkstein

### Einrichtungen

- Businesscenter
- Counter
- Servicecenter
- Kassen
- Garderobe (UG)
- Toiletten (UG)
- Snack & Shop
- Restaurant im Westen
- Besucherregistrierung
- Einlasssysteme (Drehkreuze)
- Zugang zu Kongress West (OG)

### Barrierefreier Zugang

Das Unter- und Obergeschoss sind mit dem Aufzug barrierefrei zu erreichen. Außerdem steht eine "Toilette für Alle" zur Verfügung.

● Stütze    ■ Hydrant    ■ Feuerlöscher    ■ Notausgang