



Mitten im Markt

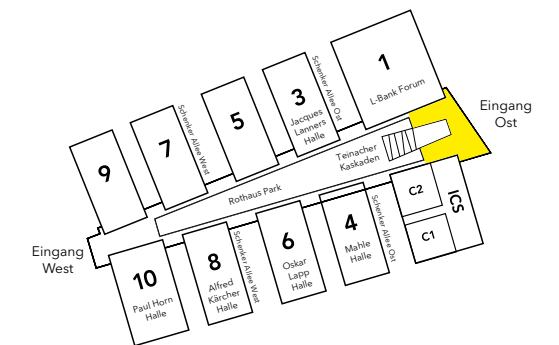
Messe Stuttgart



**Eingang Ost, EG**

Auf einer Fläche von 15.000 m<sup>2</sup> eröffnet der Eingang Ost Raum für Events und Begegnungen. Hier befinden sich Kassen, Garderoben, Besucherregistrierungen und Serviceeinrichtungen.

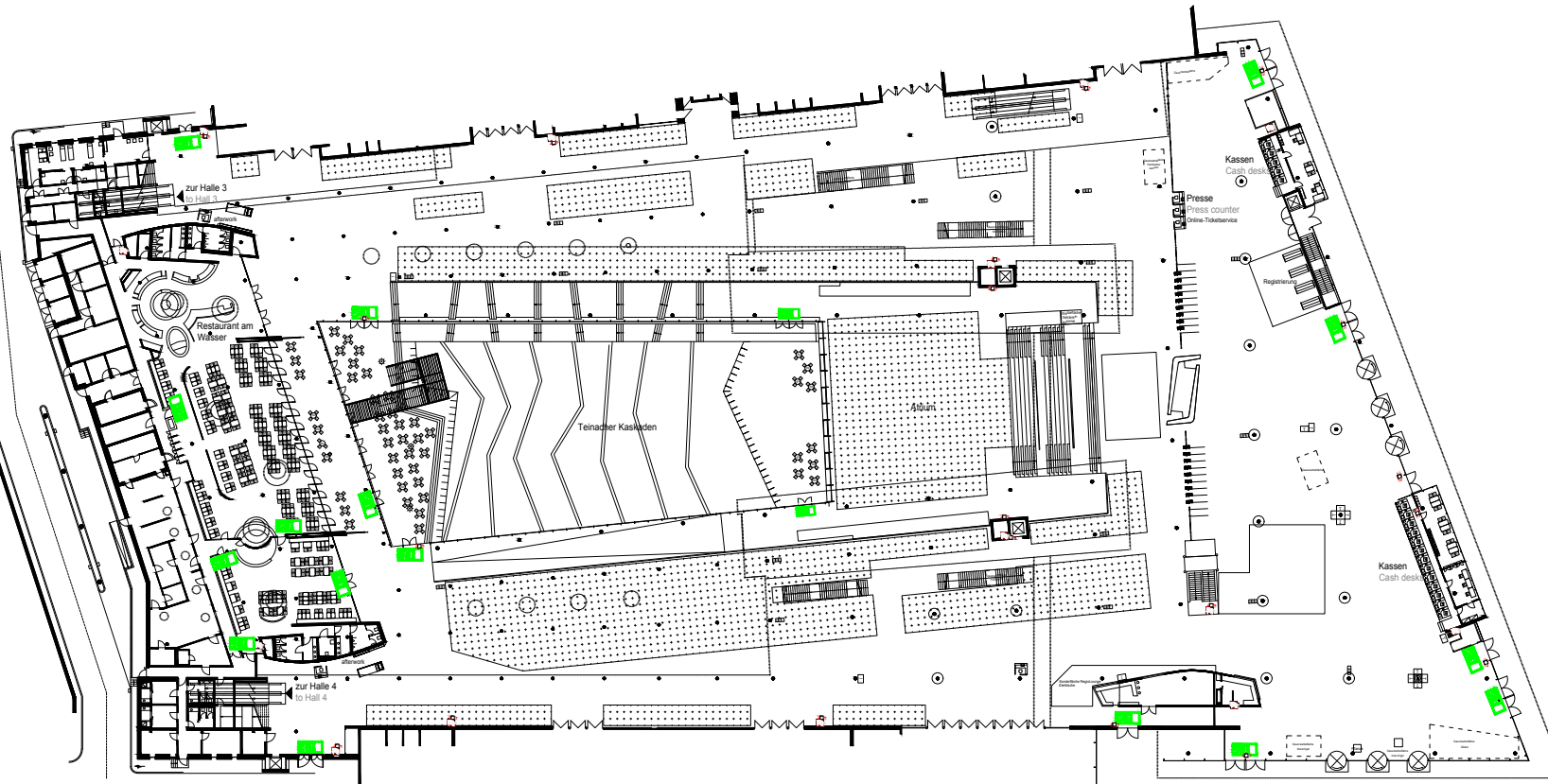
Ein Teil der Fläche lässt sich gemeinsam mit dem Atrium für Veranstaltungen nutzen.



Messegelände und Hallen



## Eingang Ost, EG



### Fläche

- Gesamfläche: 15.000 m<sup>2</sup>
- Belegbare Fläche: 2.886 m<sup>2</sup>
- Belegbare Sonderflächen: 527 m<sup>2</sup>

### Einrichtungen

- Infocounter
- Kassen
- Besucherregistrierungen
- Counter zur Presseakkreditierung
- Einlasssystem (Drehkreuze)
- Toiletten und Garderobe (UG)
- Region Stuttgart Lounge
- Ladeschließfächer für Mobiltelefone und Tablets

### Barrierefreier Zugang

Das Unter- und Obergeschoss sind mit dem Aufzug barrierefrei zu erreichen. Außerdem steht eine "Toilette für Alle" zur Verfügung.

