

# ICS Tagungsräume C4, C5 und C7 - Obergeschoss: Technische Daten



## Größe/Maße/Kapazitäten

- Innenmaß Länge x Breite 26,00 m x 14,50 m
- Gesamtfläche/Ausstellungsfläche 390 m<sup>2</sup>
- Saalhöhe/Lichte Höhe 4,53 m/3,47 m

Durch das flexible Trennwandsystem können aus den insgesamt 3 Tagungsräumen bis zu 12 Räume geschaffen werden.

	m <sup>2</sup>	••••	•••••	••••••	•••••••
C4	390	440	208	76	88
C4.1	125	120	48	28	40
C4.1.1	63	45	18	20	22
C4.1.2	61	44	24	20	22
C4.2	133	120	48	28	40
C4.3	132	120	48	28	40
C4.1 + C4.2	258	280	128	52	64
C4.2 + C4.3	266	280	125	56	64

Diese Kapazitäten gelten auch für C 5 und C 7.

## Anlieferung zu den Räumen

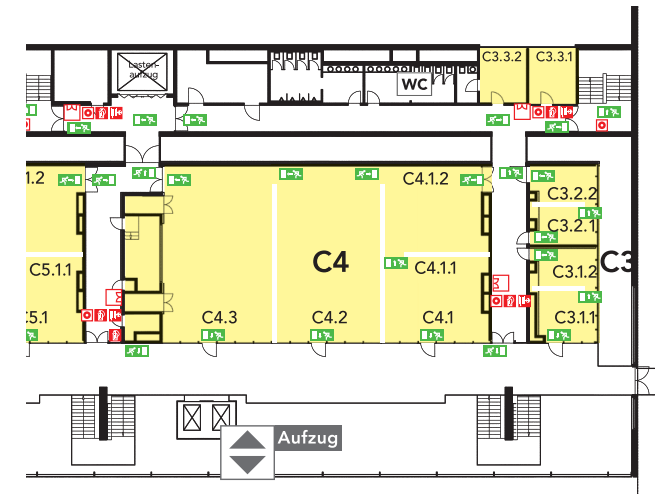
- Eingang über das ICS Foyer
- Anlieferung über die Anlieferzonen von C1 oder C2
- Transport in das OG über zwei Lastenaufzüge bis je 4.000 kg zugelassen
- Maß der Lastenaufzüge (TxB) 3,20 m x 4,00 m

## Angaben zu den Räumen

- Barrierefreier Zugang
- Dimmbare Beleuchtung
- Tageslicht
- Bedienpanel für Licht und Verdunkelung im Raum
- Verdunkelungsmöglichkeit über Jalousien
- Klimatisierung
- Bodenbeschaffenheit Teppichboden
- Bodenbelastung 500 kg/m<sup>2</sup>
- Schallhemmende Trennwände
- Eine Raumseite ist verglast

## Technik und Kommunikation

- Tonanlage
- Regieräume in C4 und C7
- je ein Monitor am Zugang zu den Räumen
- Beamer
- Projektionsfläche in jedem abteilbaren Raum
- Telekommunikationsanschlüsse
- Starkstromanschlüsse nach Bedarf



Dieser Plan gilt auch für C 5 und C 7.

