



# didacta

die Bildungsmesse

**7.-11. März 2023**

**Messe Stuttgart**

Werbeflächenübersicht  
Landesmesse Stuttgart

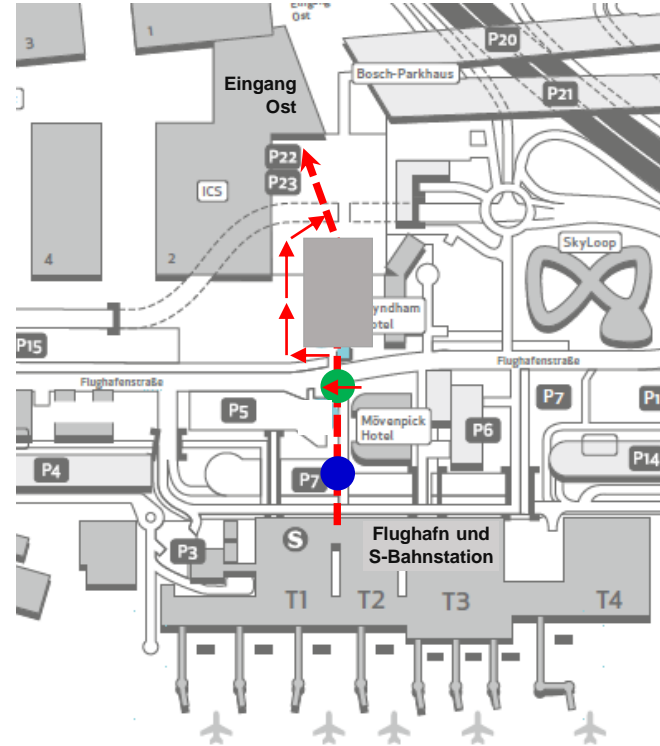
# Geländeübersicht



# Werbemöglichkeiten am Messeboulevard

## Geländeübersicht Messeboulevard

- Standorte der Videoboards Nord am Zugang zum Messegelände
- Standorte der Videoboards Süd am Zugang zum Messegelände



# Werbeflächen Messeboulevard

## Videoboard Nord- und Südportal

Aufgrund der Anbindung direkt an die Messe ist der Flughafen einer der wichtigsten Werbeplätze der Region. Mit dem Videoboard am Südportal erreichen Sie tausende Messebesucher, die mit der S-Bahn ankommen. Es befindet sich in konkurrenzloser Lage direkt über dem Portal und damit im Blickpunkt der Massen.

Spotlänge 10 Sekunden, 400 Wiederholungen pro Tag, keine Exklusivrechte

Gesamtpreis:  
Miete inkl. Einspielung zzgl. MwSt.

€ 890,00 (pro Tag, pro Standort)



# Werbeflächen im Außenbereich

## Windmaster

Die Windmaster können auf der Messeplaza, vor dem Bosch-Parkhaus und am Eingang West einzeln oder in der Reihe aufgestellt werden. Sie begleiten die Messebesucher, wenn sie das Gelände der neuen Messe betreten oder verlassen.

Gesamtpreis:

Miete inkl. Produktion und Montage/Demontage, zzgl. MwSt.

€ 247,50 (beidseitig, DIN A0, 2 Poster pro Stück, Gestell leihweise)



## Airframe

Das Airframe kann an verschiedenen Positionen vor dem Eingang West oder auf der Messeplaza platziert werden. Da das Airframe auf allen drei Seiten belegt wird und mit dem Format von 4,6 x 6,6 m bedruckt werden kann, erreichen Sie schon von großer Entfernung höchste Aufmerksamkeit.

Gesamtpreis:

Miete inkl. Produktion und Montage/Demontage zzgl. MwSt.

**Sonderpreis zur didacta 2023!**

€ 13.800,00 (4,6 x 6,6 m, dreiseitig, Gestell leihweise)



# Werbeflächen im Außenbereich

## Werbeturm

Die Werbetürme können an verschiedenen Positionen platziert werden und sind idealer Werbeträger, um die ankommenden Besucher auf Ihr Unternehmen aufmerksam zu machen. Da der Werbeturm von allen 4 Seiten bedruckt ist, wird Ihre Werbung aus jeder Richtung gesehen.

**Gesamtpreis:**

Miete inkl. Produktion und Montage/Demontage, zzgl. MwSt.

€ 3.820,00 (vierseitig, 1,5 x 3 m, Gestell leihweise)

€ 6.230,00 (vierseitig, 2 x 5 m, Gestell leihweise)



## Branding Treppenaufgang

Die Werbeflächen an den Frontseiten der Treppenaufgänge auf der Messepiazza am Eingang Ost bieten eine attraktive Werbefläche im Großformat.

5 Fensterflächen mit je 1,5 cm Abstand

**Gesamtpreis:**

Miete inkl. Produktion und Montage/Demontage, zzgl. MwSt.

€ 5.154,00 € (einseitig, 5,5 x 3,92 m)



# Werbeflächen im Außenbereich

## Exponate/Promotion Points

Präsentieren Sie Ihre aktuellsten Modelle oder Ihr Markenzeichen und wecken Sie die Neugier der Besucher. Als Standorte stehen Ihnen die Messepiazza, der Außenbereich des Eingang West und der Rothaus Park zur Verfügung.



auf Anfrage, genehmigungspflichtig



# Werbeflächen im Außenbereich

## Fensterwerbung zwischen den Drehtüren

Mit den Willkommensgrafiken auf der Glasfassade an den Drehtüren am Eingang Ost begrüßen Sie die Besucher, wenn sie von der Messepiazza und dem Bosch Parkhaus kommen.

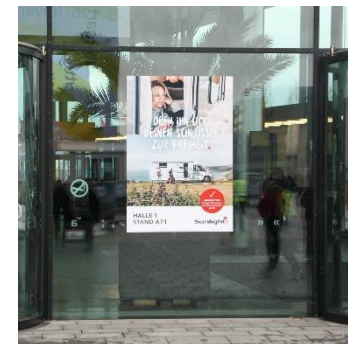
Gesamtpreis:

Miete inkl. Produktion und Montage/Demontage, zzgl. MwSt.

Verfügbarkeit auf Anfrage!

€ 1.670,00 (1,2 x 1,75 m, Poster)

€ 2.450,00 (2,93 x 2,98 m, vollflächige Beklebung)



## Stelen

Begrüßen Sie die Besucher mit ihrer Botschaft auf den Stelen überdimensionaler Größe.

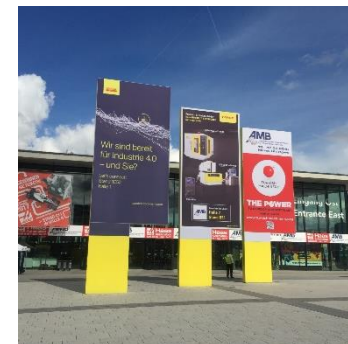
Gesamtpreis:

Miete inkl. Produktion und Montage/Demontage, zzgl. MwSt.

Verfügbarkeit auf Anfrage!

€ 3.400,00 € (3,08 x 5,9 m, einseitig)

€ 5.800,00 € (3,08 x 5,9 m, beidseitig)





# Werbeflächen im Außenbereich

## Banner Fassade Eingang Ost

Diese dreiteilige Fläche bietet viele kreative Gestaltungsmöglichkeiten. Schon von der Ferne wird Ihre Botschaft im attraktiven Großformat für viel Aufmerksamkeit sorgen!

Gesamtpreis:

Miete inkl. Produktion und Montage/Demontage, zzgl. MwSt. Verfügbarkeit auf Anfrage!

Eingang Ost:

€ 4.600,00 (pro Stück, 4,77 x 4,89 m, einseitig)

**Paketpreis zur didacta 2023!**

€ 12.000,00 (drei Stück, 4,77 x 4,89 m, einseitig)



## Banner Fassade Eingang West

Schon von der Ferne wird Ihre Botschaft im attraktiven Großformat für viel Aufmerksamkeit sorgen!

Gesamtpreis:

Miete inkl. Produktion und Montage/Demontage, zzgl. MwSt.

Verfügbarkeit auf Anfrage!

€ 4.767,50 (1 Banner; ca. 4,64 x 5,68 m, 3 Banner buchbar)



# Werbeflächen im Außenbereich

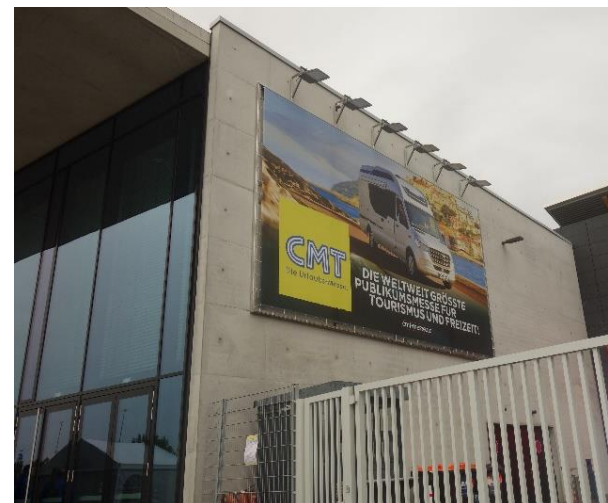
## Banner Fassade Wera West

Diese Fläche bietet viele kreative Gestaltungsmöglichkeiten. Schon von der Ferne wird Ihre Botschaft im attraktiven Großformat für viel Aufmerksamkeit sorgen!

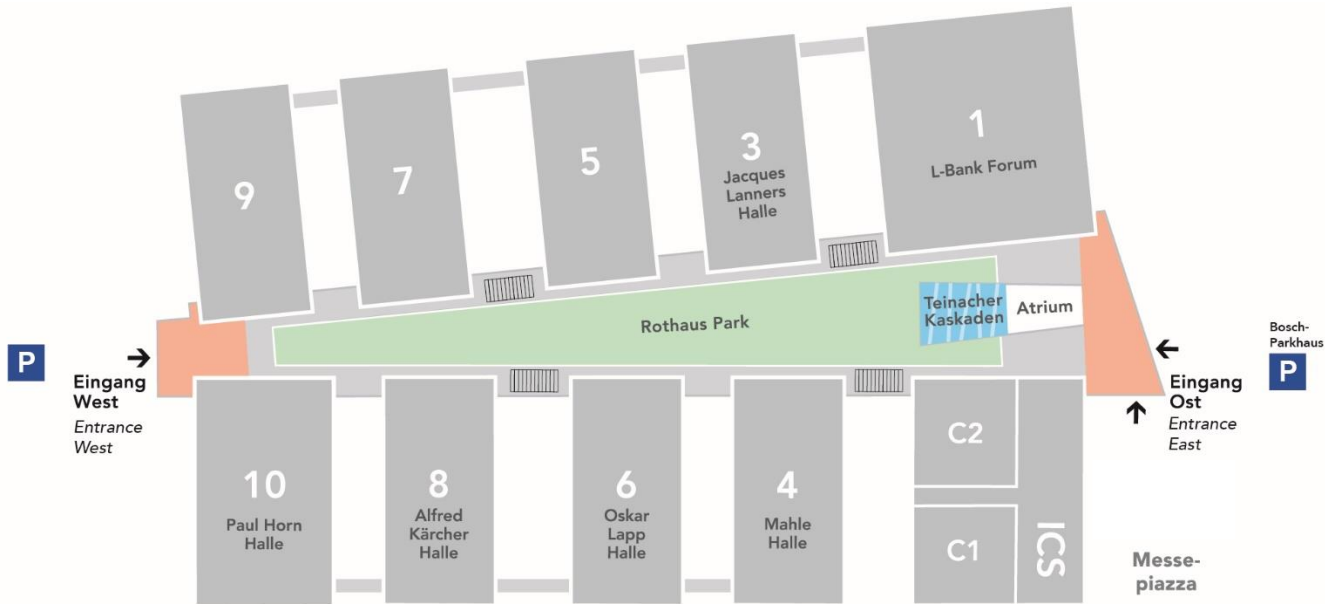
Mit diesem Banner an der Fassade Eingang West begrüßen Sie die Besucher, die mit der U-Bahn anreisen.

Gesamtpreis:  
Miete inkl. Produktion und Montage/Demontage, zzgl. MwSt.

€ 6.985,00 (9,10 x 5,10 m, einseitig)



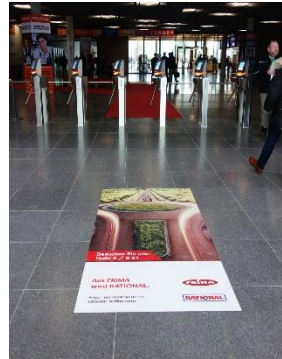
# Werbeflächen im Eingangsbereich



# Werbeflächen im Eingangsbereich

## Bodengrafiken

Die Bodengrafiken können im gesamten Eingangsbereich Ost und West platziert werden. Mit dieser außergewöhnlichen Werbeform können Sie Ihre eigene Besucherführung gestalten.



Gesamtpreis:  
Miete inkl. Produktion und Montage/Demontage, zzgl. MwSt.

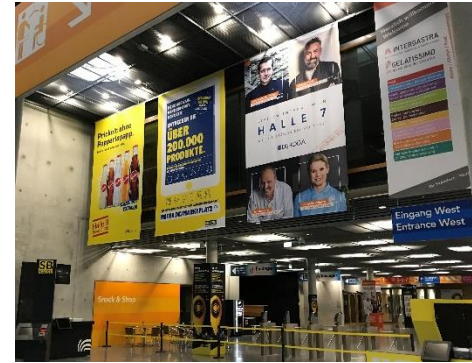
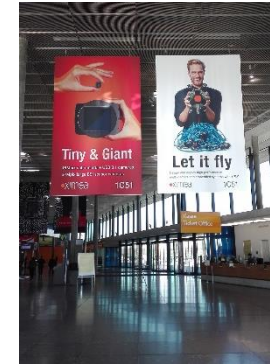
€ 235,00 pro m<sup>2</sup>



# Werbeflächen im Eingangsbereich

## Skywalls

Je nach Position können die Deckenfahnen einzeln im Eingangsbereich verteilt oder auch im Verbund von 3 Stück nebeneinander belegt werden.



### Gesamtpreis:

Miete inkl. Produktion und Montage/Demontage zzgl. MwSt.

€ 2.490,00 (pro Stück, 3 x 5 m, einseitig)

€ 4.285,00 (pro Stück, 3 x 5 m, beidseitig, 2 Banner, nur Eingang Ost)

€ 4.980,00 (XXL Banner, 6 x 4,92 m, einseitig)



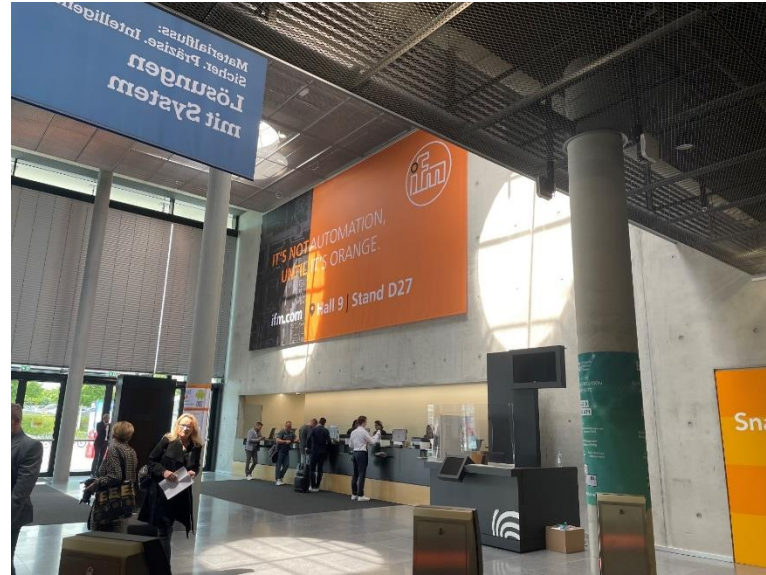
# Werbeflächen im Eingangsbereich

## Wandflächen Eingang West

Die Wandflächen an der Betonwand direkt vor der Paul Horn Halle (Halle 10) bzw. vor Halle 9 im Eingangsbereich West, sind mit einer Größe von über 40 m<sup>2</sup> nicht zu übersehen.

Gesamtpreis:  
Miete inkl. Produktion und Montage/Demontage, zzgl. MwSt.

€ 6.985,00 (10 x 4,95 m)



# Werbeflächen im Eingangsbereich

## Banner Geländer

Die Werbeflächen entlang des Geländers können mit unterschiedlichen Maßen gebucht werden. Ab einer Breite von 5 m können Sie im gesamten Eingangsbereich mit Ihrer Werbung präsent sein.

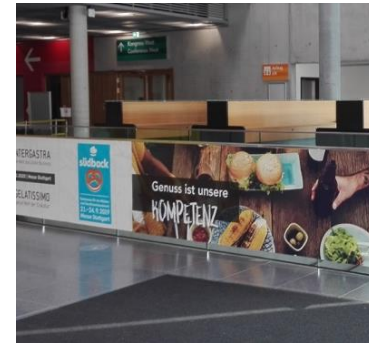
Gesamtpreis:

Miete inkl. Produktion und Montage/Demontage, zzgl. MwSt.

€ 795,00 ( 5 x 1 m)

€ 1.485,00 (10 x 1 m)

€ 2.140,00 (15 x 1 m)



## Banner Glaswand Eingang Ost

Aufgrund der optimalen Lage dieser Werbefläche im Foyer Eingang Ost auf dem Weg in Richtung der Hallen erreichen Sie einen maximalen Besucherkontakt.

Gesamtpreis:

Miete inkl. Produktion und Montage/Demontage, zzgl. MwSt.

€ 2.676,00 (einseitig, 4 x 4 m, L-Bank Forum (Halle 1))

€ 4.820,00 (einseitig, 8 x 4 m, vor Halle C2)



# Werbeflächen im Eingangsbereich

## Werbetürme

Die Werbetürme sind um die Säulen hinter den Drehkreuzen gebaut und werden auf allen 4 Seiten bedruckt.

Gesamtpreis:

Miete inkl. Produktion und Montage/Demontage, zzgl. MwSt.

€ 1.574,00 (vierseitig, 0,8 x 3 m, Gestell leihweise)



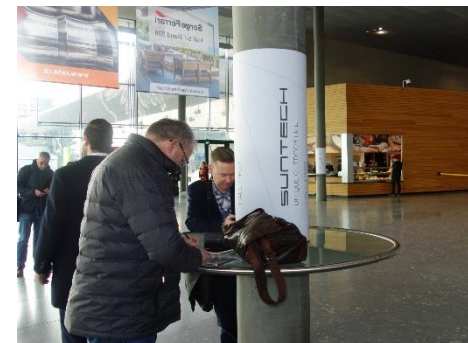
## Säulenwerbung

Im prominenten Bereich Eingang Ost und Eingang West können Sie die Säulen mit Ihrer Werbebotschaft ummanteln.

Gesamtpreis:

Miete inkl. Produktion und Montage/Demontage, zzgl. MwSt.

€ 225,00 (1,26 x 1 m)





# Werbeflächen im Eingangsbereich

## Promotion

Mit Promotion können Sie gezielt auf Ihre Kunden zugehen. Es werden maximal 5 Teams zugelassen.

Promotionteam besteht aus maximal 2 Personen, die vom Aussteller gestellt werden.

Gesamtpreis:  
inkl. Ausweisproduktion, zzgl. MwSt

1 Tag € 750,00  
2 Tage € 1.500,00  
3 Tage € 1.950,00  
4 Tage € 2.600,00  
5 Tage € 3.250,00

Preis/ Tag 750,-  
Preis/ Tag 750,-  
Preis/ Tag 650,-  
Preis/ Tag 650,-  
Preis/ Tag 650,-



# Werbeflächen im Eingangsbereich

## Promotion Points

Ein Promotion Point ist eine auffällige und beeindruckende Werbemöglichkeit. Nutzen Sie die Gelegenheit dieser exklusiven Präsentation.



auf Anfrage, genehmigungspflichtig



# Werbeflächen im Eingangsbereich

## Sign Spinning

Mit Sign Spinning überbringen Sie Ihre Botschaft mit akrobatischem Einsatz, Spaß und Entertainment. Nutzen Sie diese Möglichkeit der Live-Kommunikation, um bleibenden Eindruck zu hinterlassen.



Gesamtpreis:

auf Anfrage, genehmigungspflichtig



# Werbeflächen im Eingangsbereich

## Zeppelin

Nutzen Sie die Möglichkeit der Luftwerbung! Mit einem Zeppelin können Sie die verschiedensten Werbebotschaften vermitteln und sorgen mit diesem mobilen Werbeträger gleichzeitig für hohe Aufmerksamkeit über „den Köpfen“ der Besucher.



**Gesamtpreis:**

Miete inkl. Produktion und Montage/Demontage, zzgl. MwSt.

€ 2.090,00 (1. Tag inkl. Helium Befüllung und mehrfarbiger Beschriftung)

€ 900,00 (Folgetag)



# Werbeflächen im Eingangsbereich

## Werbepanner auf dem Drehkreuzarm

Jeder Messebesucher passiert beim Eintreten und Verlassen der Messe die Drehkreuze an den Eingängen. Mit Werbebannern auf allen 30 Displays haben Sie hundertprozentigen Besucherkontakt Exklusiv von einer Firma buchbar.  
(je Drehkreuz 3 Arme, 18 Stück Eingang Ost, 12 Stück Eingang West)

Gesamtpreis:  
Miete inkl. Produktion und Montage/Demontage, zzgl. MwSt.

€ 350,00 pro Drehkreuz



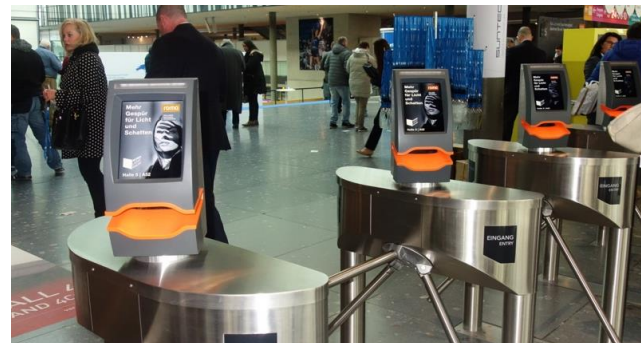
## Werbepanner auf Drehkreuzdisplay

Jeder Messebesucher passiert beim Eintreten und Verlassen der Messe die Drehkreuze an den Eingängen. Mit Ihrer Präsenz auf den 28 Displays an den Drehkreuzen haben Sie hundertprozentigen Besucherkontakt.

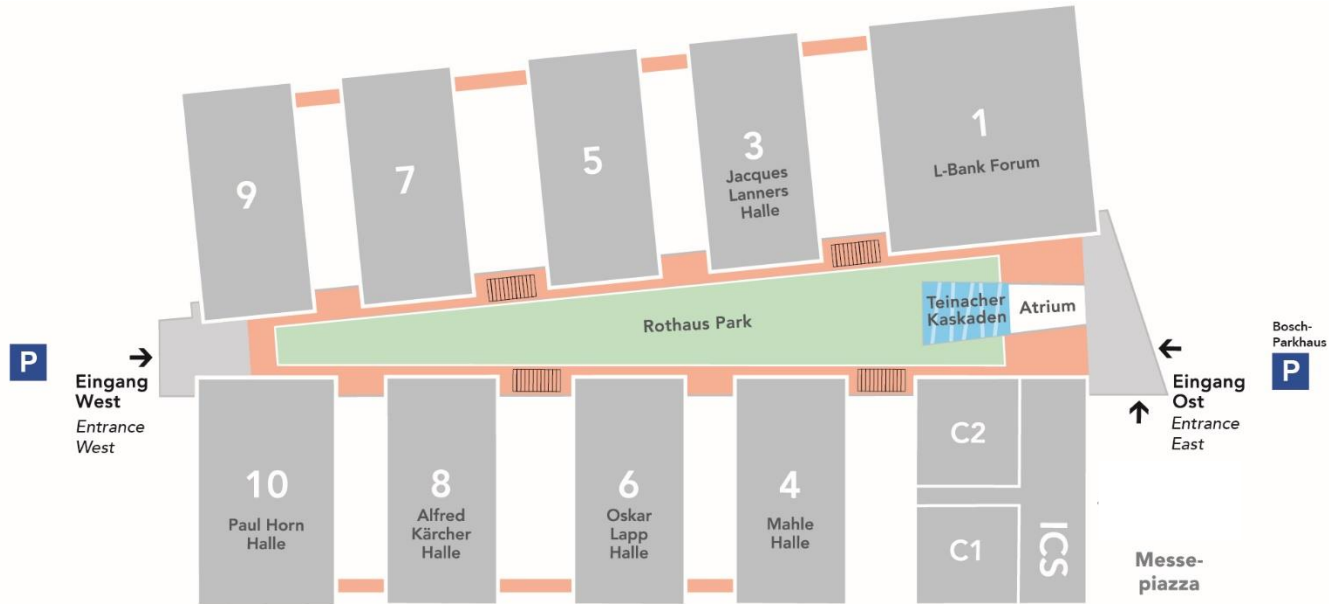
**Exklusiv von einer Firma buchbar**

Gesamtpreis:  
Miete und Einspielung, zzgl. MwSt.

€ 4.000,00



# Werbeflächen im Besucherrundgang



# Werbeflächen im Besucherrundgang

## Bodengrafiken

Die Bodengrafiken können im gesamten Eingangsbereich Ost und West platziert werden. Mit dieser außergewöhnlichen Werbeform können Sie Ihre eigene Besucherführung gestalten.



Gesamtpreis:  
Miete inkl. Produktion und Montage/Demontage, zzgl. MwSt.

€ 235,00 pro m<sup>2</sup>



# Werbeflächen im Besucherrundgang

## Deckenfahnen

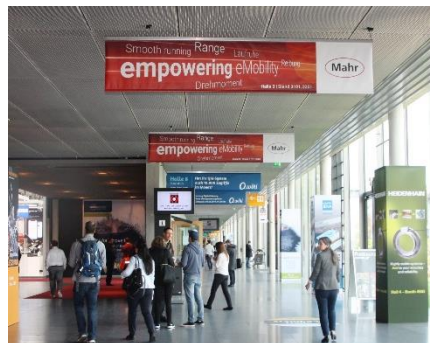
Die Deckenfahnen vor den Hallen sind ein idealer Werbeträger und Wegweiser zu Ihrem Stand und können im gesamten Besucherrundgang gebucht werden.

Gesamtpreis:

Miete inkl. Produktion und Montage/Demontage zzgl. MwSt.

€ 335,00 (einseitig, 3 x 0,6 m)

€ 560,00 (beidseitig, 3 x 0,6 m)



## Banner Hallenübergang

Die Banner in den nördlichen und südlichen Hallenübergängen begleiten die Besucher auf ihrem direkten Weg von Halle zu Halle.

Gesamtpreis:

Miete inkl. Produktion und Montage/Demontage, zzgl. MwSt.

€ 800,00 (einseitig, 4 x 1 m)

€ 1.352,00 (beidseitig, 4 x 1 m)



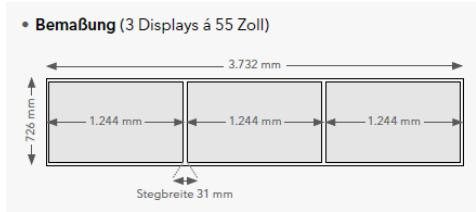


# Werbeflächen im Besucherrundgang

## Elektronisches Wegeleitsystem

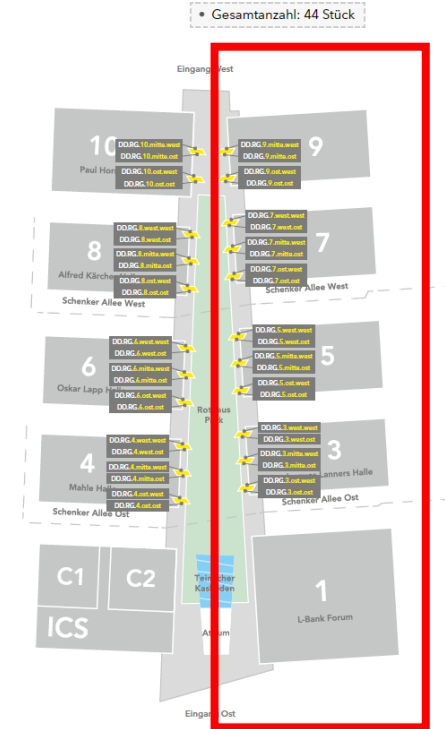
Die Standorte der digitalen Werbeflächen befinden sich im hoch frequentierten Besucherrundgang, direkt vor den Halleneingängen.

22 Displaybänder mit jeweils 3 Monitoren (Gesamt 66 Monitore)  
Spotlänge 10 Sekunden, 400 Wiederholungen pro Tag  
Maximal von 2 Kunden buchbar



Gesamtpreis:  
Miete inkl. Einspielung, zzgl. MwSt.,

€ 3.000,00 (Nordspange, ungerade Hallen)



# Werbeflächen im Besucherrundgang

## Werbeturm

Die Werbetürme im Besucherrundgang begleiten die Besucher auf dem Weg zwischen den Hallen. Die Türme werden auf allen Seiten mit Ihrer Werbung bedruckt und sind daher unübersehbar.

Gesamtpreis:

Miete inkl. Produktion und Montage/Demontage, zzgl. MwSt.

€ 1.574,00 (vierseitig, 0,8 x 3 m, Gestell leihweise)



## Fahnen A0

Die Rahmen sind an unterschiedlichen Säulen auf dem Messegelände verteilt. Nutzen Sie diese Werbeform als Eyecatcher oder als Wegeführung zu Ihrem Stand.

Gesamtpreis:

Miete inkl. Produktion und Montage/Demontage, zzgl. MwSt.

€ 185,00 Preis (einseitig, DIN A0, Gestell leihweise)



# Werbeflächen im Besucherrundgang

## Aufsteller – Roll Up

Die Roll Up's können individuell auf dem Gelände aufgestellt werden, z. B. an den Rolltreppen oder im Besucherrundgang. Sie können Ihre eigenen Werbemittel einbringen oder wir produzieren für Sie.

Gesamtpreis:

Miete inkl. Produktion und Montage/Demontage, zzgl. MwSt.

€ 400,00 (pro Aufsteller, 0,85 x 2,00 m)



## Aufsteller – TX Frame

An verschiedenen Standorten auf dem Messegelände können Sie mit unseren Aufstellern Ihre Aufmerksamkeit erhöhen. Ob als Wegeführung zu Ihrem Stand oder für die Präsentation Ihres Produktes, dieses Werbemittel ist vielseitig einsetzbar.

Gesamtpreis:

Miete inkl. Produktion und Montage/Demontage, zzgl. MwSt.

€ 610,00 (pro Aufsteller, beidseitig, 0,99 x 2,50 m)



# Werbeflächen im Besucherrundgang

## Banner Glaswand

Die Werbeflächen direkt vor den Hallen im Besucherrundgang liegen im direkten Blickfeld der Besucher.

Gesamtpreis:

Miete inkl. Produktion und Montage/Demontage, zzgl. MwSt.

€ 665,00 (einseitig, 1,95 x 2 m)



## Banner Wandfläche

Die Wandflächenbanner im Besucherrundgang sind vor den Hallen platziert und präsentieren Ihre Firmen- und Produktwerbung in den Eingangsbereichen.

Gesamtpreis:

Miete inkl. Produktion und Montage/Demontage, zzgl. MwSt.

€ 980,00 (einseitig, 2 x 3 m/ 2 x 2,7 m)



# Werbeflächen im Besucherrundgang

## Wegeführung Halle

Leiten Sie die Besucher direkt zu Ihrem Messestand. Unmittelbar am Halleneingang werden 2 Wandflächen mit 2,8 x 3 m platziert. Die Banner werden mit dem Hallen Schriftzug (2,8 x 1) und Ihrer Botschaft (2,8 x 2 m) gestaltet.

Gesamtpreis:  
Miete inkl. Produktion und Montage/Demontage, zzgl. MwSt.

€ 2.800,00 (2 Pläne mit 2,8 x 3 m, davon 2,8 x 2 m Werbefläche))



# Werbeflächen im Besucherrundgang

## Hallenplan Sponsoring

An den Halleneingängen werden 2 große Hallenpläne platziert. Zusätzlich zu Ihrer Werbeaufschrift direkt über dem Hallenplan, wird im Plan Ihr Stand farblich hervorgehoben.

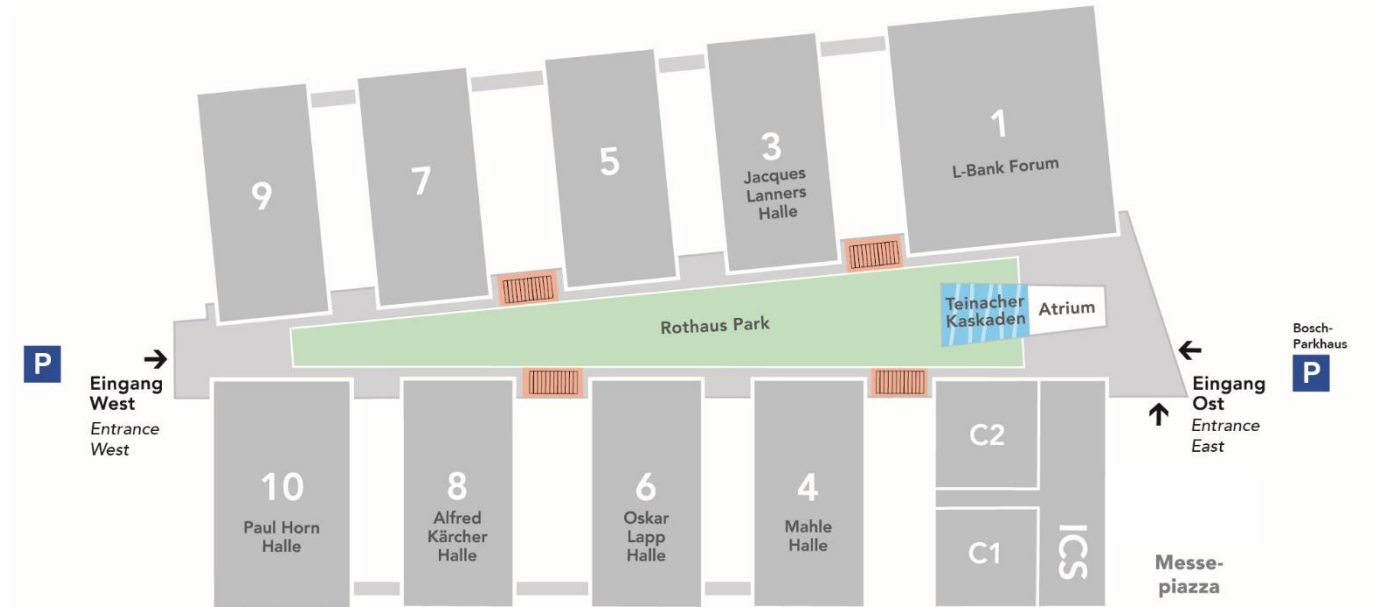
Es kann ausschließlich der Plan der eigenen Halle gesponsert werden.

Paketpreis pro Halle:  
Miete inkl. Produktion und Montage/Demontage, zzgl. MwSt.

€ 2.800,00 (2 Pläne mit je 3 x 3 m, davon je 3 x 1 m Werbefläche)



# Werbeflächen am Geländesprung



# Werbeflächen am Geländesprung

## Banner Geländer

Die Werbefläche entlang des Geländers oberhalb der Treppen des Geländesprungs kann ab einer Breite von 5 m bis maximal 20 m gebucht werden.

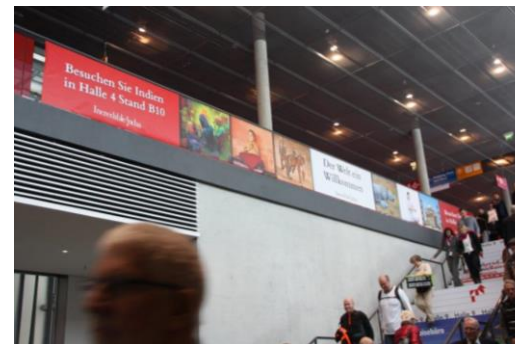
Gesamtpreis:

Miete inkl. Produktion und Montage/Demontage, zzgl. MwSt.

€ 795,00 (5 x 1 m)

€ 1.485,00 (10 x 1 m)

€ 2.140,00 (15 x 1 m)



## Oberlichter Besucherrundgang

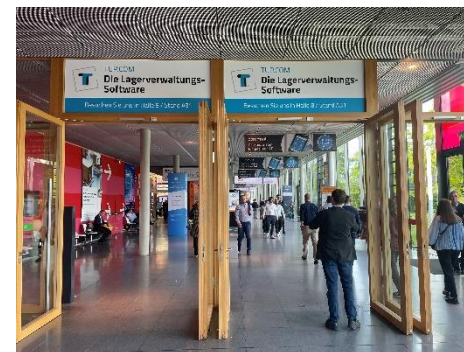
Die Oberlichter können individuell gestaltet werden. Sie eignen sich als Wegführung um die Besucher direkt zu Ihrem Stand zu leiten oder um Ihr Produkt in Szene zu setzen.

Gesamtpreis:

Miete inkl. Produktion und Montage/Demontage, zzgl. MwSt.

€ 350,00 (pro Stück, einseitig)

€ 650,00 (pro Paar, einseitig)





# Werbeflächen am Geländesprung

## Banner Decke

Das Banner an den Geländesprüngen wird von der Decke abgehängt und liegt mit einem attraktiven Großformat im direkten Blickfeld der Besucher.



Gesamtpreis:  
Miete inkl. Produktion und Montage/Demontage, zzgl. MwSt.

€ 3.100,00 (einseitig, 5 x 4 m)

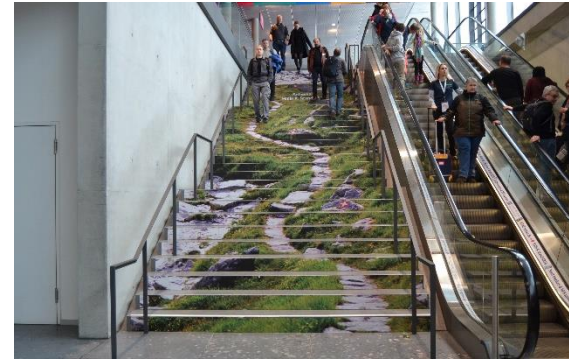
€ 5.215,00 (beidseitig, 2 Banner, 5 x 4 m)



# Werbeflächen am Geländesprung

## Treppenwerbung

Die Treppenwerbung am Geländesprung kann für unterschiedlichste Werbemotive genutzt werden. Ob jede Stufe einzeln mit Ihrem Firmenschriftzug bedruckt wird oder Sie Ihr Firmenlogo als Vollbild auf allen Stufen abbilden.



### Gesamtpreis:

Miete inkl. Produktion und Montage/Demontage, zzgl. MwSt.

€ 3.000,00 (Geländesprung 1, 32 Stufen à 3,17 x 0,16 m)

€ 3.000,00 (Geländesprung 2, 30 Stufen à 3,17 x 0,16 m)



# Werbeflächen am Geländesprung

## Rolltreppenwerbung

Begleiten Sie Ihre Kunden auf dem Weg in die Messehallen!  
An den hoch frequentierten Geländesprüngen stehen je zwei Rolltreppen zur individuellen Gestaltung zur Verfügung.  
Belegbar sind die Geländer und die Rolltreppebänder.  
Gerne stellen wir Ihnen Ihr Paket zusammen.



### Gesamtpreis:

Miete inkl. Produktion und Montage/Demontage, zzgl. MwSt.

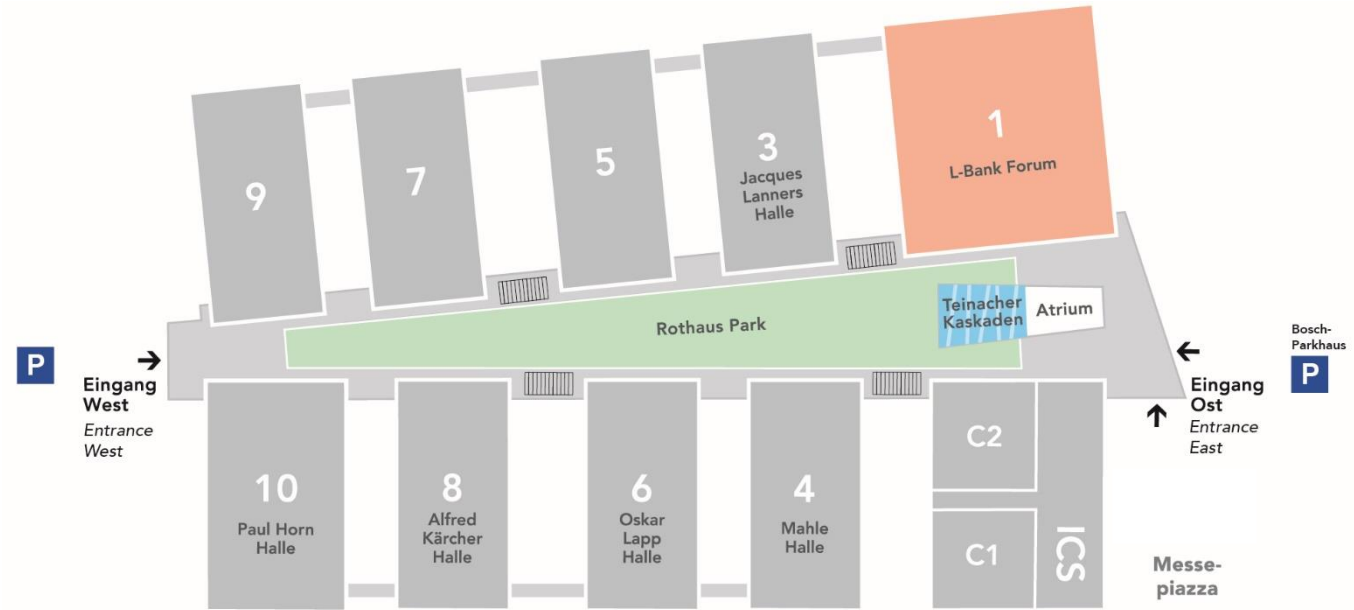
€ 2.900,00 (Geländer, 2 Stück, 12,90 x 0,67 m, Geländesprung 1 & 2)

€ 1.500,00 (Bänder, 4 Stück, 12,90 x 0,095 m, Geländesprung 1)

€ 1.480,00 (Bänder, 4 Stück, 12,21 x 0,095 m, Geländesprung 2)



# Werbeflächen im L-Bank Forum (Halle 1)



# Werbeflächen im L-Bank Forum (Halle 1)

## Skywalls

Die Skywalls sind eine herausragende Werbefläche, um die Besucher auf Ihren Stand aufmerksam zu machen.

Angrenzende Aussteller haben Buchungsvorrecht.

Gesamtpreis:

Miete inkl. Produktion und Montage/Demontage, zzgl. MwSt.

€ 2.552,00 € (2,5 x 6 m, einseitig)

€ 4.330,00 € (2,5 x 6 m, beidseitig, 2 Banner)



## Skybanner Tore

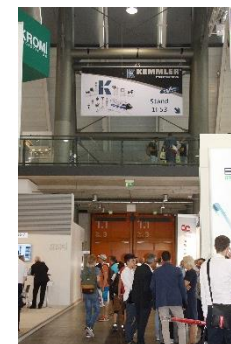
Die Skybanner im 1. Obergeschoß über den Toren bieten eine auffällige Werbefläche.

Angrenzende Aussteller der Galerie haben Buchungsvorrecht.

Gesamtpreis:

Miete inkl. Produktion und Montage/Demontage, zzgl. MwSt.

€ 1.850,00 (5 x 2,5 m, einseitig)



# Werbeflächen im L-Bank Forum (Halle 1)

## Banner Geländer

Die Banner entlang des Geländers der Galerie können in unterschiedlichen Längen gebucht werden. Ab einer Länge von 5 m können Sie flächendeckend im L-Bank Forum (Halle 1) präsent sein.

Aussteller, die auf der Galerie platziert sind, haben Buchungsvorrecht.



### Gesamtpreis:

Miete inkl. Produktion und Montage/Demontage, zzgl. MwSt.

€ 840,00 ( 5 x 1,1 m)

€ 1.585,00 (10 x 1,1 m)

€ 2.330,00 (15 x 1,1 m)



# Werbeflächen im L-Bank Forum (Halle 1)

## Treppenaufgang zur Galerie

Die Treppenstufenwerbung kann für unterschiedlichste Werbemotive genutzt werden. Ob jede Stufe einzeln mit Ihrem Firmenschriftzug bedruckt wird oder Sie Ihr Firmenlogo als Vollbild auf allen 34 Stufen abbilden – diese Werbefläche ist aus jedem Blickwinkel ein absoluter „Eye-Catcher“.



Gesamtpreis:

Miete inkl. Produktion und Montage/Demontage, zzgl. MwSt.

€ 2.385,00 (pro Treppe, 34 Stufen à 2,09 x 0,15 m)



# Werbeflächen in den Hallen





# Werbeflächen in den Hallen

## Bodengrafiken

Die Bodengrafiken können individuell platziert werden. Mit dieser außergewöhnlichen Werbeform ab einem Maß von 1 x 1 m können Sie Ihre eigene Besucherführung gestalten.



Gesamtpreis:  
Miete inkl. Produktion und Montage/Demontage, zzgl. MwSt.

€ 235,00 (pro m<sup>2</sup>)

# Werbeflächen in den Hallen

## Skywalls

Die Skywalls sind von der Decke über den Besuchergängen abgehängt und ergeben eine ideale Werbefläche, um die Besucher direkt auf Ihren Stand zu geleiten.

Nur für im nahen Umfeld platzierte Aussteller buchbar.

### Gesamtpreis:

Miete inkl. Produktion und Montage/Demontage, zzgl. MwSt.

€ 2.088,00 (einseitig, 2,5 x 5 m)

€ 3.509,00 (beidseitig, 2,5 x 5 m)



# Werbeflächen in den Hallen

## Werbung in den Sanitäranlagen

In den Sanitäranlagen können Sie mit verschiedensten Formen werben, wie z. B. Türbeklebung, Spiegelbeklebung, Wandrahmen oder mit der Beklebung der Handtuchhalter.

### Gesamtpreis:

Miete inkl. Produktion und Montage/Demontage, zzgl. MwSt.

### Wandrahmen Din A3

L-Bank Forum Halle 1, 32 Stück	€ 1.072,00
Jacques Lanners Halle 3, 27 Stück:	€ 877,50
Halle 5, 26 Stück	€ 845,00
Halle 7, 26 Stück	€ 845,00
Halle 9, 25 Stück	€ 812,50

### Branding der Handtuchspender 0,3 x 0,35 m

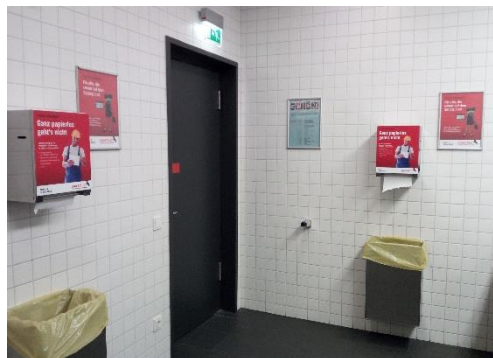
je Halle, 12 Stück € 650,00

### Spiegelwerbung,

Inbegriffen gesamt 4 m<sup>2</sup> € 940,00

### Türbeklebung 0,7 x 1,0 m

je Halle, 4 Stück € 940,00



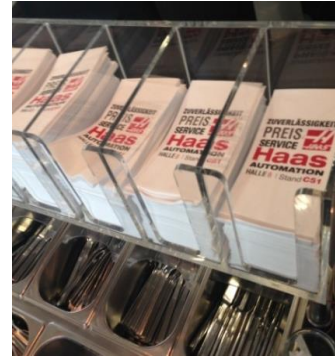
# Sonderwerbeflächen

## Gastronomie

Nutzen Sie die Möglichkeit, Ihre Botschaft an die Besucher des Restaurants oder Bistros zu überbringen.

Gerne erstellen wir Ihnen ein individuelles Angebot, dass zu Ihrer Botschaft passt, beispielsweise:

- Non-Food Artikel, die individuell gestaltet werden können, wie z.B. Kaffeebecher, Servietten etc.
- Monitore (Stelen) in 4K-Auflösung
- Beklebungen an Scheiben, Türen, Böden
- Kaffeebars mit individuellem Branding
- Teamkleidung der Restaurantmitarbeiter



Preise auf Anfrage, genehmigungspflichtig

# Standgestaltung und Präsentationssysteme

Von Präsentationssystemen, Deckenabhängungen und Traversenverkleidungen bis hin zu Wandkaschierungen – Hier und auf unserer Homepage [www.signservice-stuttgart.de](http://www.signservice-stuttgart.de) finden Sie Anregungen für Ihren Stand. Gerne realisieren wir mit Ihnen zusammen auch Sonderlösungen.

Ansprechpartner für Standgestaltung und Präsentationssysteme:

Simon Herkner und Cornelia Trimborn  
Tel.: +49 711 18 560-3200  
E-Mail: [stand@signservice-stuttgart.de](mailto:stand@signservice-stuttgart.de)



# Ansprechpartner Werbeflächen

## Kontakt Team Marketing

Unser Team, Marketing Services Messe Stuttgart, steht Ihnen jederzeit gerne zur Verfügung.

Sema Aksu  
Tel.: +49 7153 618141  
E-Mail: [aksu@marketingservices-messe-stuttgart.de](mailto:aksu@marketingservices-messe-stuttgart.de)

Thomas Langholz  
Tel.: +49 711 18560 3209  
email: [langholz@marketingservices-messe-stuttgart.de](mailto:langholz@marketingservices-messe-stuttgart.de)



Marketing Services Messe Stuttgart  
Ein Unternehmensbereich der  
Sign Service Stuttgarter Werbetechnik GmbH  
Internet: <http://www.messe-stuttgart.de>  
Amtsgericht Stuttgart HRB 24320

Angebot freibleibend. Änderungen oder Irrtümer bleiben vorbehalten.  
Es gelten die Allgemeinen Geschäftsbedingungen für Leistungen  
des Marketing Services Messe Stuttgart