



Einfach konstruieren mit Meusburger Normalien

AMB Technologieforum 2020

Christian Ludwig

Leiter Verkaufsregion D-Süd

Meusburger Georg GmbH & Co KG
Kesselstr. 42 | 6960 Wolfurt | Austria

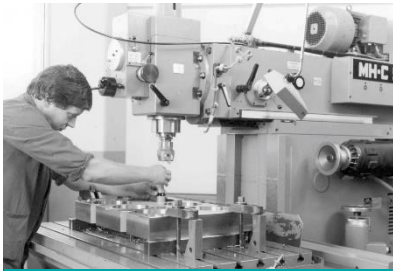


Unsere Themen für Sie:

- » Meusburger Geschichte
- » Weltweit für Sie vor Ort
- » Zeit und Kosten sparen
- » Unsere Produktvielfalt
- » Einblicke Fertigung Platten
- » Anwenderbeispiele



Damals wie heute – gemeinsam mehr bewegen



1964:

Gründung des Einmannbetriebes durch Georg Meusburger



1979:

Umstellung der Fertigung auf standardisierte Formaufbauten



1992:

Bau des ersten von heute drei Hochregallagern



2007:

Übergabe der Geschäftsführung an Guntram Meusburger



2010:

Einführung des Geschäftsfeldes Stanzwerkzeugbau



2010 - 2015:

Start der Globalisierung mit der Gründung von fünf Tochtergesellschaften weltweit



2013:

Einführung des Geschäftsfeldes Werkstattbedarf



2016 - 2017:

» Übernahme PSG
» Fertigstellung erstes automatisches Kleinteilelager



2018:

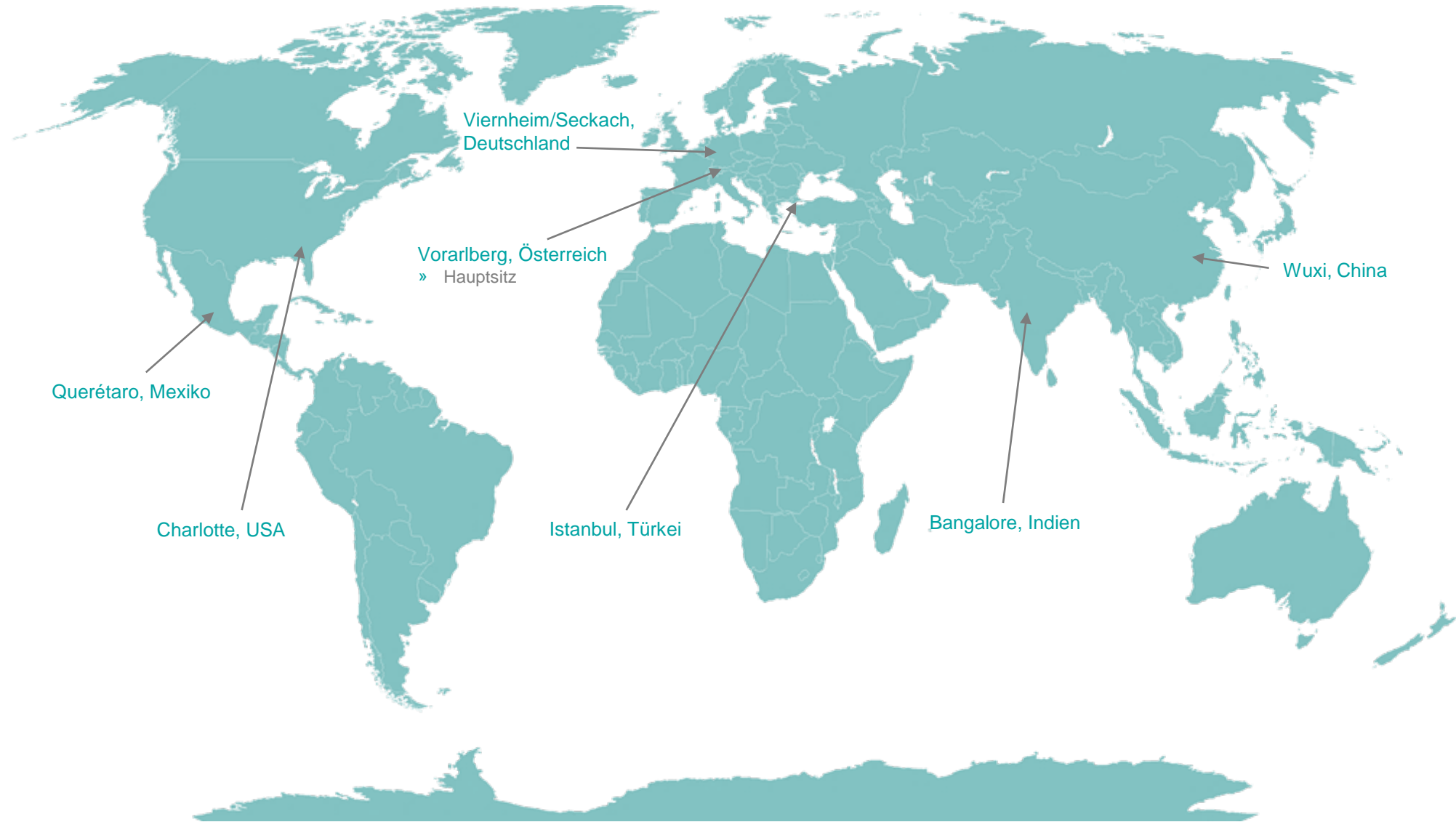
» Markteinführung WBI
» Übernahme Segoni



2019 - 2020:

Markenzusammenlegung (Meusburger, PSG und Segoni) zu einer Marke Meusburger

Nahe am Kunden – überall auf der Welt



Zeit und Kosten sparen mit Meusburger



Höchste Qualität und dauerhafte Zuverlässigkeit durch strengste Qualitätsrichtlinien.



Verzugsarme Weiterverarbeitung durch spannungsarm geglühten Qualitätsstahl.



Bester Service durch kompetente MitarbeiterInnen und einfache Bestellmöglichkeiten.



Ständige Verfügbarkeit von über 96.000 Artikeln durch das weltweit größte zentrale Normalienlager.



Kürzeste Lieferzeiten durch optimierte Prozesse und bestens vernetzte Logistikpartner.

Unsere Produktvielfalt für 22.500 Kunden weltweit

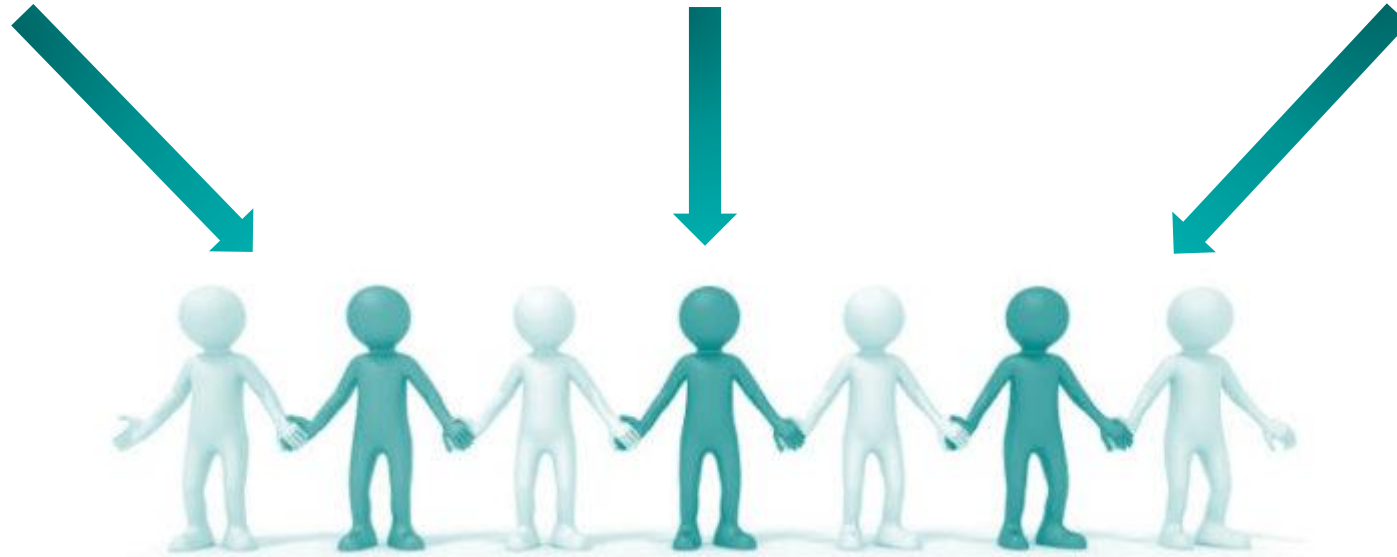
Für den
Formenbau



Für den
Stanzwerkzeugbau



Für den
Maschinen- und Vorrichtungsbau



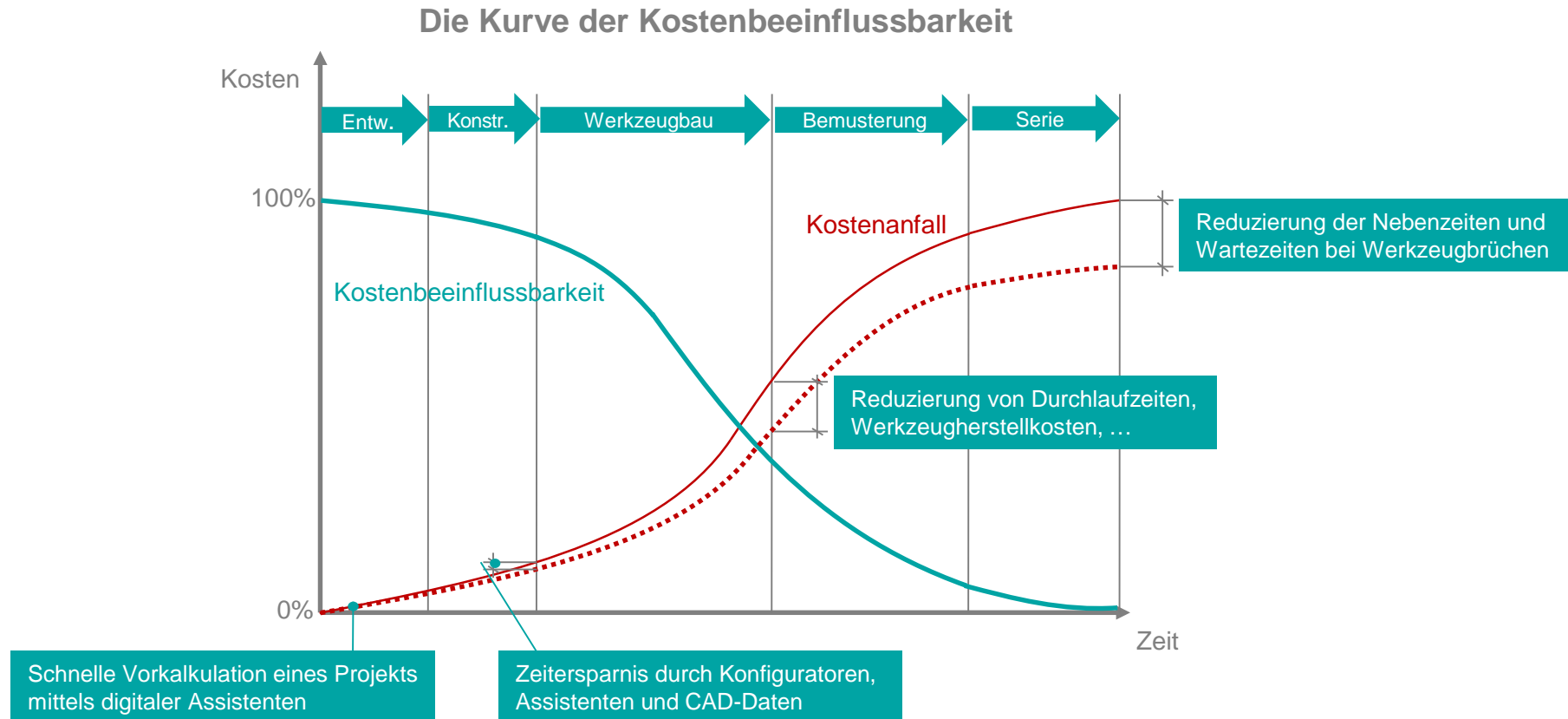


MASCHINEN- UND
VORRICHTUNGSBAU
MACHINE AND JIG
CONSTRUCTION

- Über 450 Seiten
- Sprachen: Deutsch / Englisch
- Produktsortiment:
 - Platten
 - Stäbe
 - Normelemente
- Fertigungstechnologien
 - Bezug zu kundenspez. Bearbeitung
- Erscheinungstermin: **01.09.2020**

Warum ist Standardisierung so wichtig?

- » Erhebliche Zeit- und Kosteneinsparpotentiale durch konsequente und durchgehende Standardisierung von Produkten und Prozessen
- » Standardisierung als entscheidende Grundlage für ein nachhaltig erfolgreich wirtschaftendes Unternehmen



Die verlässliche Grundlage für Ihre Arbeit im Maschinen- und Vorrichtungsbau

Durch den konsequenten Einsatz von Normteilen lassen sich auch im Maschinen- und Vorrichtungsbau erhebliche Kosteneinsparungspotentiale nutzen.



Normplatten:

- » Größtes Sortiment an genormten Platten, rund & eckig
- » Maximale Flexibilität durch verschiedene Ausführungen
- » Zusätzlich Platten nach Maß



Sonderplatten:

- » Höchste Flexibilität durch maßgeschneiderte Platten
- » Rasche Lieferung dank eines modernen Maschinenparks
- » Preise werden bei jeder Bestellung neu kalkuliert



Normelemente:

- » Große Auswahl für den Maschinen- und Vorrichtungsbau
- » Von Führungselementen über Vorrichtung- und Spannelemente bis hin zu Bedienteilen, Federn und Anbauteilen



Normstäbe:

- » Vielseitig einsetzbare Stäbe in verschiedenen Formen, Abmessungen und Materialien
- » Zeit sparen mit bereits gehärtetem Werkzeugstahl

Kerngeschäft Platten und Stäbe



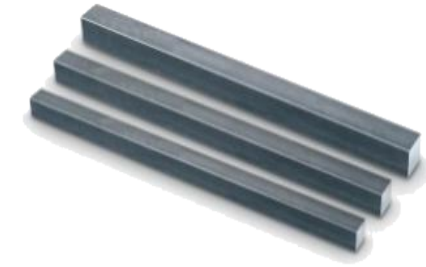
N-Normstäbe



NP-Präzisionsstäbe



NR-Rundstäbe



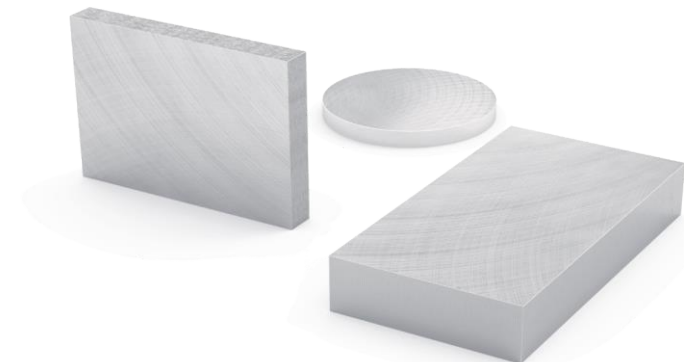
NV-Vierkantstäbe



P - Normplatten



PR - Rundplatten



P - Sonderplatten

Rohmaterial



27 Materialqualitäten: 1.0577, 1.1730, 1.2083, 1.2083 ESU, 1.2085, 1.2162, 1.2210, 1.2311, 1.2312, 1.2316, 1.2343, 1.2343 ESU, 1.2344, 1.2344 ESU, 1.2363, 1.2379, 1.2714, 1.2714HH, 1.2738, 1.2767, 1.2842, 1.3343, 1.3344 PM, 1.7131, 1.7225, 3.3547 (AW-5083), 3.4365 (AW-7075)

- » Stahlverbrauch/Jahr: ca. 37.000 t
- » Stahlverbrauch/Tag: ca. 150 t

Stahllieferanten: Dillinger Hütte, Arcelor Mittal Industeel France, Böhler Stahl, voestalpine AG, Thyssen Krupp, Buderus, Schmolz & Bickenbach



- » Nutzlast: 20 t
- » Ladegutsicherung: Hydraulisch
- » Spannbereich für das Ladegut: 2.200 x 6.400 mm

Spektralanalyse

- Vermeidung von Materialverwechslungen
- Überprüfung der chemischen Elemente

Zusätzlich führen wir noch durch:

- Festigkeitsprüfung
- Ultraschallprüfung

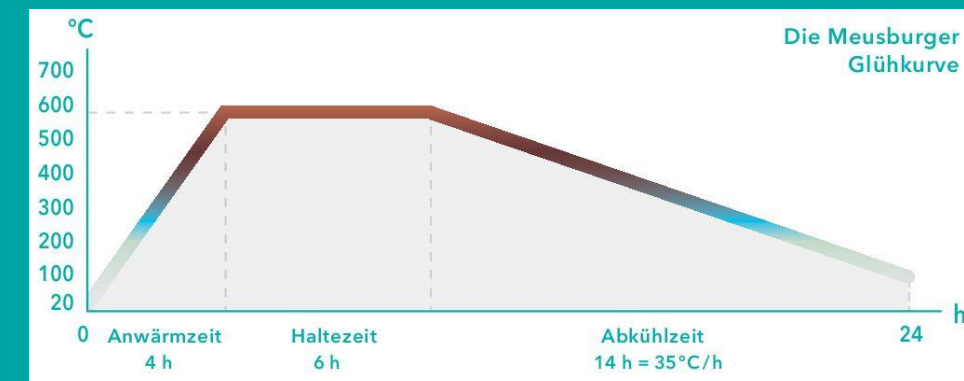




Zurücklehnen und entspannen



- » Verzugsarme Weiterverarbeitung und Automatisierung dank genauer Kontrolle und perfekt ausgeführtem Spannungsarmglühen
- » Alle Stahlplatten werden im Haus nach Meusburger Standard spannungsarm gegläht
- » 3 Glühöfen für 240 Tonnen Stahl pro Tag
- » Vorteile: Kürzere Bearbeitungszeit und längere Standzeit der Werkzeuge

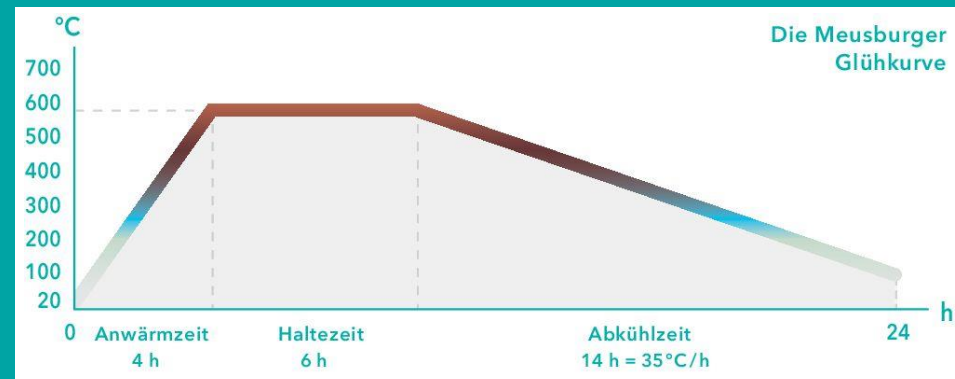




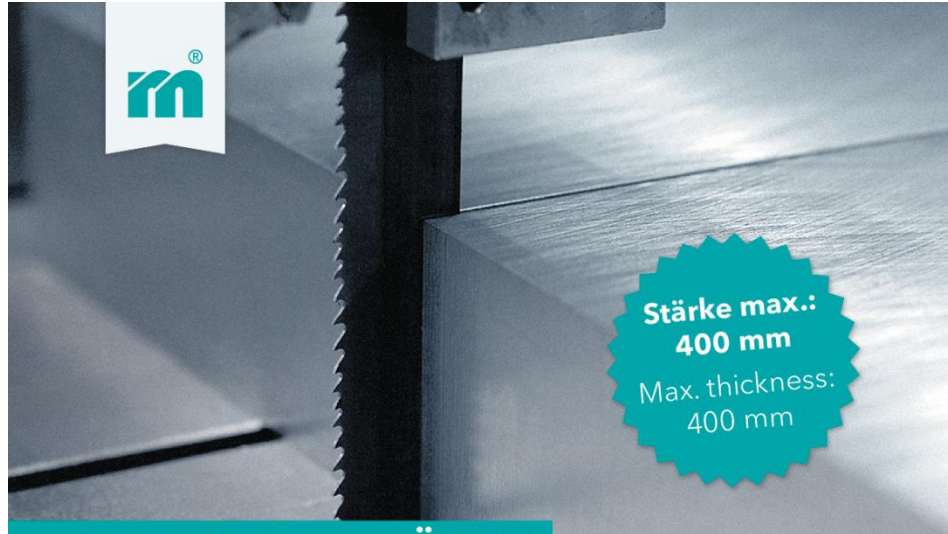
Zurücklehnen und entspannen



- » Verzugsarme Weiterverarbeitung dank genauer Kontrolle und perfekt ausgeführtem Spannungsarmglühen
- » Alle Stahlplatten werden im Haus nach Meusburger Standard spannungsarm geglüht
- » 3 Glühöfen für 240 Tonnen Stahl pro Tag
- » Vorteile: Kürzere Bearbeitungszeit und längere Standzeit der Werkzeuge



Blockbandsägen



BLOCKBANDSÄGEN

LOG BAND SAWING

- » Schnittbereich: 2.000 x 6.000 mm
- » Werkstückgewicht max.: 20 t
- » Schnittleistung: 40 - 100 cm²
- » Blattstandzeit ca.: 20 m²
- » Anzahl Maschinen: 12



Kugelstrahlen



KUGELSTRAHLANLAGE

SHOT-BLASTING MACHINE

- » Stahlkugeln: \varnothing 1.5 mm
- » Aufprallgeschwindigkeit: 80 m/s - 300 km/h

Der Stahl wird vom Zunder befreit



Hochregallager

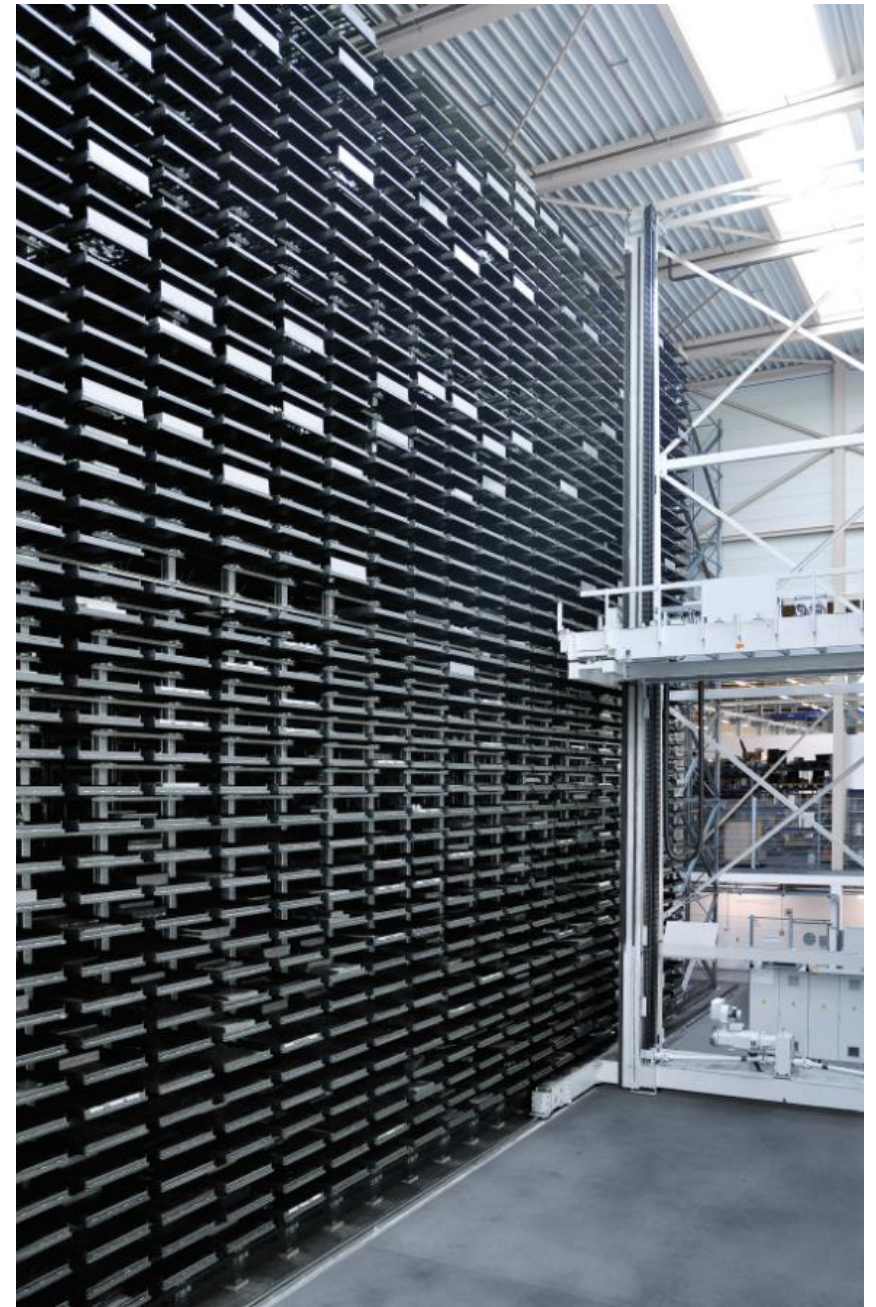


Kapazität
pro Kasette -
5.000 kg
Capacity per box
- 5,000 kg

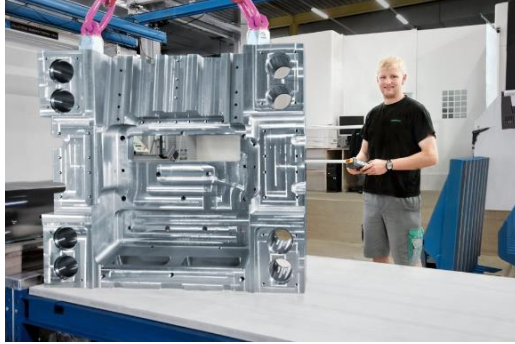
HOCHREGALLAGER - WABENLAGER

HIGH RACK - HONEYCOMB WAREHOUSE

- » Regalblöcke: 63
- » Regalebenen: 47
- » Doppeltisch Regalbediengerät
- » Kassetten im System: 2.900



CNC Bearbeitung



WIR BIETEN INDIVIDUELLE LÖSUNGEN

auf hochmodernen Produktionsanlagen egal ob Brennschneiden, Sägen, Tieflochbohren, Fräsen, Schleifen oder Drehen. Vertrauen auch Sie bei der kundenspezifischen Bearbeitung auf unsere Kompetenz und Erfahrung.

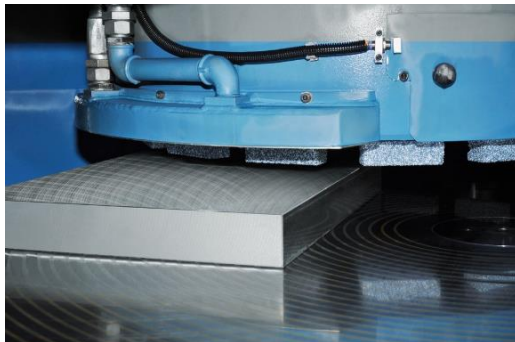
- » Schnell, kostengünstig und in Top-Qualität
- » Kürzeste Durchlaufzeiten durch perfekte Organisation
- » Modernste Maschinen und hochqualifiziertes Fachpersonal



FRÄSBEARBEITUNG

Modernste Fertigungseinrichtungen und bestens ausgebildete FacharbeiterInnen garantieren eine Bearbeitung von höchster Qualität. Unsere Fertigungsmöglichkeiten und Standards sind in den Meusburger Fertigungsstandards zusammengefasst.

Dadurch sind Sie bereits in der Konstruktionsphase bestens informiert und auf unsere Bearbeitungsmöglichkeiten abgestimmt. Das gewährleistet Ihnen eine einfache Auftragsabwicklung mit kurzen Durchlaufzeiten zu attraktiven Preisen.



KREUZSCHLIFF

Für eine optimale Bearbeitung der Plattenoberfläche sind wir auch im Bereich des Kreuzschleifens ideal ausgerüstet. Unsere erfahrenen MitarbeiterInnen sowie modernste Kreuzschleifmaschinen garantieren absolute Präzision und beste Oberflächengüten.



Ständig verfügbar – in kürzester Zeit bei Ihnen

- » Wir lagern für Sie auf rund 18.000 Quadratmetern
- » Weltweit größtes zentrales Normalienlager
- » Wählen Sie aus 96.000 Artikeln
- » 99% Verfügbarkeit bei E-Teilen
- » Lagerwert von über 90 Mio.



Automatisches Kleinteilelager

Hohe Lieferverfügbarkeit von Einbauteilen ab Lager

Anzahl Gassen: 4

Anzahl Ebenen: 33

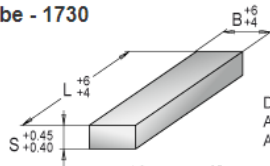
Anzahl Shuttle: 66

Max. Gewicht/Box: 50 kg

Anzahl Stellplätze: 64.000



N - Normstäbe - 1730



DIN: C 45 U
AFNOR: XC 48
AISI: 1045

~ 640 N/mm²

$S = \sqrt[1.6]{B / L} = \sqrt[2.5]{L}$

EUR/1

300 500 800 1200

Klicken Sie auf den Preis, um 1 Stk zu bestellen

B L S	4	6	8	9	10	12	15	16	17	20	22	25	27	30	32	36	40	50	60	70	80	90	100	120	140
N 20 500	31	31	32	32	32	34	34	35	35	37	37	38	38	39	39	40	40	44	49	55	62				
N 25 500	33	33	34	34	34	35	37	37	37	38	39	40	40	41	41	42	43	47	52	59	66				
N 30 500	34	34	35	35	35	38	38	39	39	40	40	41	43	44	44	45	46	50	56	64	72	78			
N 40 500	38	38	39	40	40	42	43	43	44	44	45	46	48	50	51	54	57	59	64	77	85	92			
N 50 500	40	40	41	43	43	44	44	45	46	47	49	50	51	54	56	58	59	66	71	77	82	88	96	113	
N 60 500	44	44	45	45	45	46	49	50	50	51	54	56	57	58	59	64	66	72	79	87	95	103	110	126	143
N 70 500	46	46	47	49	50	51	52	54	56	57	58	59	63	65	66	68	71	79	86	94	100	108	113	130	147
N 80 500	50	50	51	54	54	56	57	58	59	63	64	66	67	70	71	73	77	86	94	103	110	119	131	144	161
N 85 500															73	78	81	88	98	106	113	122	135	148	166
N 90 500	55	55	56	57	57	58	63	64	65	67	68	70	71	73	77	81	85	92	100	110	116	128	138	153	170
N 100 500	58	58	59	63	63	64	66	67	68	70	72	75	77	79	82	86	88	99	108	116	128	137	147	163	178
N 110 500	59	63	64	65	66	67	70	71	72	75	78	81	82	85	87	92	97	105	114	125	136	146	154	171	188
N 120 500	65	66	67	68	68	71	73	75	77	79	82	86	87	91	92	98	103	112	119	135	145	156	167	182	200
N 130 500	68	69	70	71	72	75	78	79	81	85	87	91	94	97	99	104	106	117	131	142	154	164	173	189	207
N 140 500	71	72	73	75	75	79	82	85	86	88	92	97	98	100	104	109	112	125	139	150	161	173	188	202	219
N 150 500	73	75	77	79	81	82	87	88	91	94	97	100	104	108	110	113	117	134	146	158	170	186	198	214	230
N 160 500	78	79	81	82	85	87	91	92	94	98	100	105	108	111	113	118	125	139	153	167	177	193	208	223	240
N 170 500	84	85	86	87	87	91	96	98	99	103	105	110	112	115	117	122	131	146	159	173	190	202	214	232	246
N 180 500	86	87	88	91	92	94	98	100	103	106	109	113	116	119	125	134	137	153	167	185	197	212	232	243	258
N 190 500	90	91	92	95	97	99	104	105	106	111	113	117	119	125	131	138	144	158	173	191	206	219	238	254	269
N 200 500	95	96	97		99	103	108	110	111	114	117	122	128	134	136	142	148	164	185	199	213	232	245	265	279
N 210 500	97	98	99		103	106	111	112	113	118	120	130	134	137	140	147	154	170	190	206	223	243	260	278	291
N 220 500	99	100	103		106	110	115	116	117	122	128	135	138	142	146	153	159	175	197	213	232	248	268	287	303
N 230 500	104	105	106		110	113	117	118	119	130	135	139	142	147	150	158	167	188	202	219	243	258	277	297	312
N 240 500	108	109	110		113	116	121	125	128	135	138	144	147	152	157	164	170	192	211	230	248	269	289	308	321
N 250 500	110	111	112		116	118	127	130	131	137	140	147	152	157	161	169	175	199	216	240	257	277	293	317	331
N 260 500					118	125	131	135	137	142	146	153	157	163	167	174	186	205	225	246	264	289	313	328	342
N 270 500					122	130	136	137	139	146	150	157	161	167	170	180	190	211	232	254	276	296	319	338	352
N 280 500					128	134	139	142	145	150	154	161	165	170	174	188	196	216	241	260	285	305	325	348	361
N 290 500					134	136	144	146	148	154	159	167	170	177	185	192	200	223	246	269	293	317	341	357	374
N 300 500	136	136	134		138	140	147	149	152	159	163	169	172	179	184	192	206	230	254	277	300	326	350	368	387

ab Lager
Auftragsfertigung: + 1 Arbeitstag

Stückliste	Stk	CAD
10 P 246 398 / 27 / 1730	1	<input type="checkbox"/>
20 P 246 398 / 50 / 1730	1	<input type="checkbox"/>
30 E 5000/19x 80	4	<input type="checkbox"/>

CAD - Übergabe

Versand



"Heute
bestellt - sofort
ausgeliefert"

'Ordered
today - delivered
immediately'

VERSAND

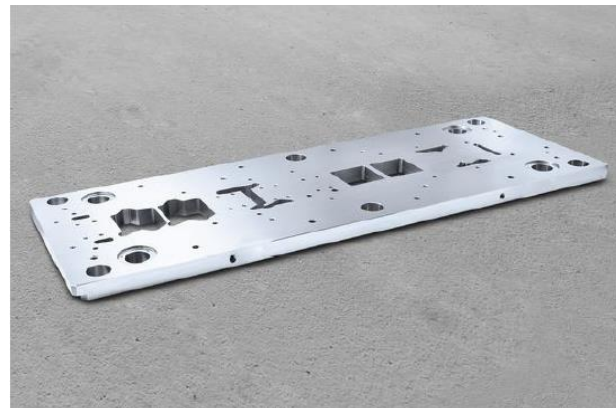
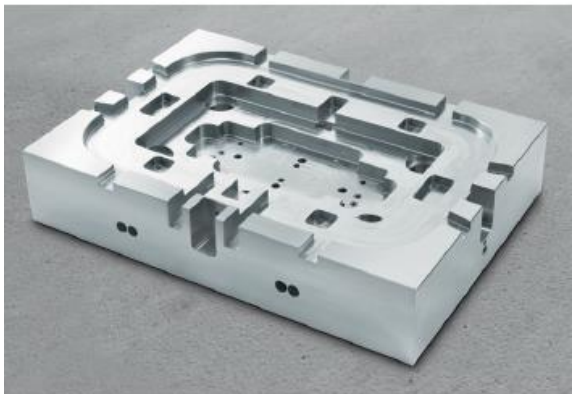
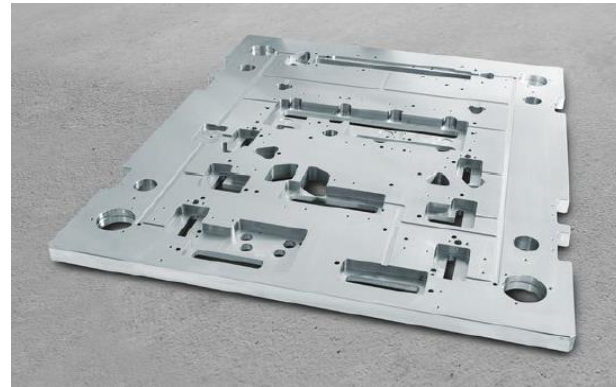
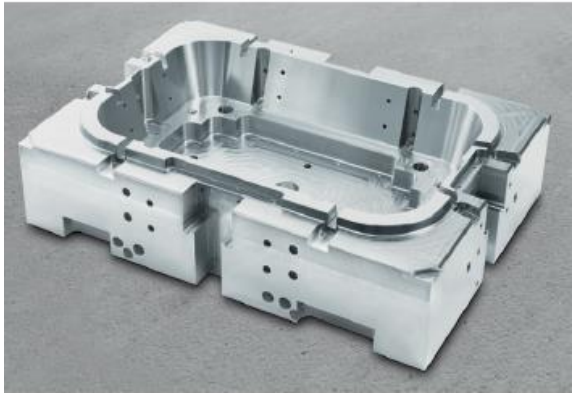
SHIPMENT

- » Pakete/Jahr: 260.000
- » Paletten/Jahr: 85.900
- » Lieferungen/Tag: rund 1.400
- » Transportlaufzeiten D/A/CH: 24 h
- » LKW-Ladungen/Tag: 10
- » Anzahl der belieferten Länder: 66

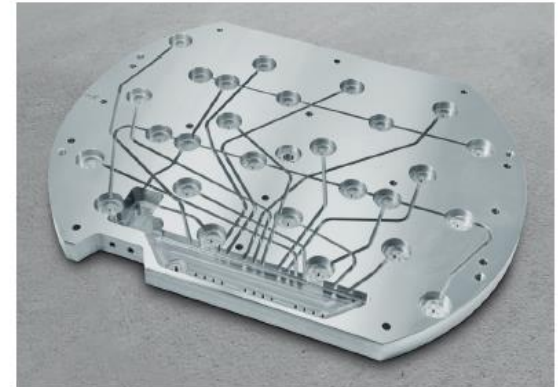
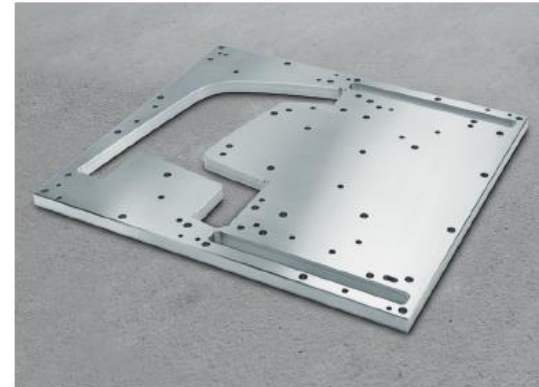


Individuelle Bearbeitung nach Mass

Formenbau / Stanzwerkzeugbau




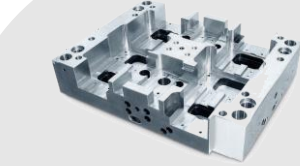
Maschinenbau




Bearbeitungsmöglichkeiten



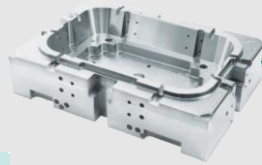
 Brennschneiden



 Zwischenglühen



 Tieflochbohren

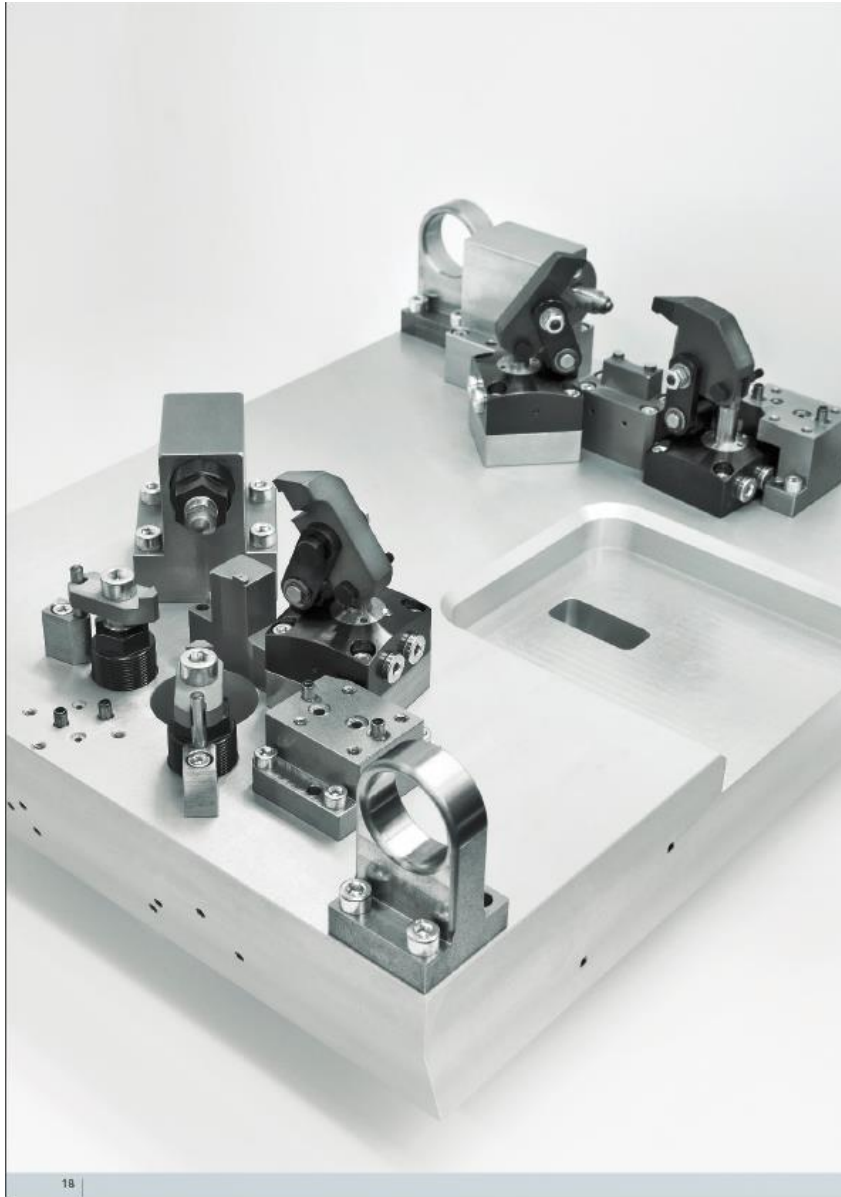


 Komplettbearbeitung
laut Zeichnung



 Schruppbearbeitung

Anwendungsbeispiel



18

meusbürger

Bearbeitungsvorrichtungen Jigs for machining



rb Präzisionswerkzeugbau GmbH & Co. KG

„Qualität, Lieferzeiten und Termintreue sind für uns im Vorrichtungsbau ausschlaggebende Anforderungen an unsere Zulieferer. Da neben herkömmlichen Vorrichtungen aus Stahl auch immer mehr Vorrichtungen in hochfestem Aluminium nachgefragt werden, haben sich die gefrästen und geschliffenen Sonderplatten aus Aluminium von Meusbürger bestens bewährt.“

Erich Ballheimer, Betriebsleiter

“Quality, short lead times and staying on schedule are decisive requirements for our suppliers in jigs and fixtures construction. In addition to conventional jigs made of steel, more and more jigs made of high-strength aluminium are in demand. Here the Meusbürger milled and ground aluminium special plates have proven themselves.”

Erich Ballheimer, Works Manager

19

Anwendungsbeispiel



20

meusbürger

Messvorrichtungen
Measuring jigs



Lugauer Ges.m.b.H, Werkzeug-, Vorrichtungs- und Maschinenbau

„Ebenheit und hohe Oberflächengüte sind wichtige Anforderungen für unsere Messvorrichtungen. Hierzu beziehen wir spannungsarmgeglühte Stahlplatten von Meusbürger. Diese kommen als Grundplatte oder als Rahmenaufbau bei kundenspezifischen Vorrichtungen, beim Bau von Messmitteln sowie bei Vorrichtungen für die eigene Fertigung zum Einsatz.“

Gernot Lugauer, Geschäftsführer

“Evenness and high surface quality are important requirements for our measuring jigs. That is why we purchase steel plates that are heat-treated for stress relief from Meusbürger. These are used as base plates or frame structures for customised jigs and when manufacturing measuring equipment as well as jigs for our company's own production facilities.”

Gernot Lugauer, Managing Director

21

Anwendungsbeispiel



22

meusburger

Spannvorrichtungen Jigs



Haff & Schneider GmbH

„Präzision und kurze Lieferzeiten sind für unser Unternehmen wichtige Erfolgskriterien. Diese Anforderungen stellen wir auch an unsere Lieferanten, deshalb setzen wir auf die Qualität und Zuverlässigkeit von Meusburger. Wir berücksichtigen die Meusburger Standardmaße bereits bei der Konstruktion unserer Lehren und Vorrichtungen. Dadurch können wir viel Zeit und Geld sparen sowie schnell und einfach kalkulieren. Darüber hinaus garantiert uns das große Normalienlager von Meusburger die ständige Verfügbarkeit aller Platten und Stäbe, die tagtäglich benötigt werden.“

Richard Schneider, Geschäftsführer

“For our company, precision and short delivery times are very important criteria for success. We place the same demands on our suppliers; therefore we rely on the quality and reliability of Meusburger. We already take Meusburger's standard dimensions into account in the design of our gauges and fixtures. This enables us to save a lot of time and money by a quick and easy calculation. In addition, Meusburger's large warehouse for standard parts guarantees us constant availability of all the plates and bars that we require on a daily basis!”

Richard Schneider, Managing Director

23



Vielen Dank für Ihr Interesse

Gerne laden wir Sie zu einer Betriebsbesichtigung ein, setzen Sie sich für einen Termin einfach mit Ihrer Kontaktperson im Innen- und Außendienst in Verbindung.

Weitere Informationen finden Sie auf unserer Website www.meusburger.com.