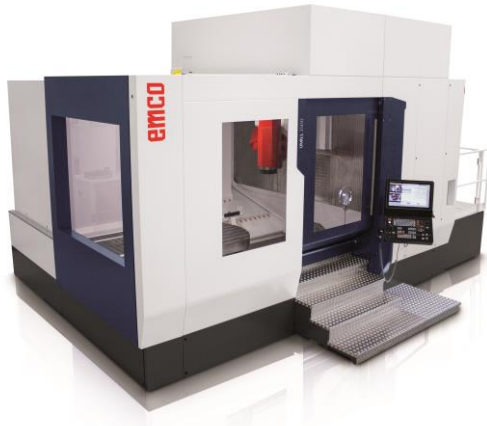


Das Beste aus zwei Welten verbinden

Drehmaschinen mit Frästechnologie – Fräsmaschinen mit Drehfunktionen

Möglichkeiten und Beschränkungen



Kundenwahrnehmung

Trotz des erweiterten Produktportfolios, wird EMCO nach wie vor mit Ausbildungsmaschinen assoziiert. [CT60&CM55](#)

Im professionellen Bereich steht EMCO für Drehmaschinen. Kunden ist bewusst, dass EMCO auch Fräsmaschinen hat, trauen ihnen es aber nicht zu.

Powermill



/ HYPERTURN 200



Drehdurchmesser 1050mm

Werkstücklänge 6m



PRODUKTÜBERSICHT DREHEN UND FRÄSEN

EMCOMAT

KONVENTIONELLE UND ZYKLENGESTEuerte UNIVERSAL-DREHMASCHINEN, UNIVERSAL-FRÄSMASCHINEN



EMCOMAT E-300-400



EMCOMAT E-200 MC



EMCOMAT -20 D



EMCOMAT -17 D



EMCOMAT -14 D



EMCOMAT FB-600 MC



EMCOMAT FB-450 MC



EMCOMAT FB-600



EMCOMAT FB-450



EMCOMAT FB-3 L

CONCEPT TURN

AUSBILDUNGSMASCHINEN

CONCEPT MILL

AUSBILDUNGSMASCHINEN



CONCEPT TURN 460



CONCEPT TURN 260



CONCEPT TURN 105



CONCEPT TURN 60



CONCEPT MILL 260



CONCEPT MILL 105



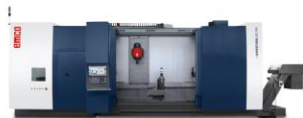
CONCEPT MILL 55

HYPERTURN POWERMILL

CNC-DREH-FRASZENTREN MIT LEISTUNGSSTARKER FRASSPINDEL UND WERKZEUGMAGAZIN



HYPERTURN 400 PM



HYPERTURN 600 PM



HYPERTURN 65 PM

HYPERTURN

CNC-HOCHLEISTUNGSDREHZENTREN MIT REVOLVERN INKLUSIVE FRASANTRIEB UND Y-ACHSE



HYPERTURN 100



HYPERTURN 30



HYPERTURN 65 TT



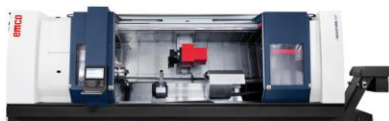
HYPERTURN 65 DT



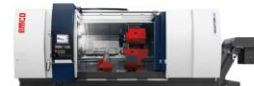
HYPERTURN 45 G3

MAXXTURN

CNC-UNIVERSAL-DREHZENTREN MIT FRASANTRIEB UND Y-ACHSE



MAXXTURN 200



MAXXTURN 100



MAXXTURN 50



MAXXTURN 65



MAXXTURN 45



MAXXTURN 25

EMCO VERTICAL

CNC-VERTIKAL-DREHZENTREN



EMCO VERTICAL VT 400



EMCO VERTICAL VT 250



EMCO VERTICAL VT 150

EMCOTURN

CNC-DREHMASCHINEN MIT FRASANTRIEB



EMCOTURN 100



EMCOTURN 145



EMCOTURN 125

UMILL

UNIVERSAL-BEARBEITUNGSZENTREN FÜR DIE 5-ACHSEN-SIMULTANBEARBEITUNG

EMCO MMV



UMILL 1000



UMILL 2000



UMILL 500



UMILL 630



MMV 1000



MMV 2000

VERTIKAL

HOCHLEISTUNGSFRÄSZENTREN FÜR GROSSVOLUMIGE TEILE



DYNAMILL 65



DYNAMILL



MEGAMILL



POWERMILL

HORIZONTAL

HOCHLEISTUNGSFRÄSZENTREN FÜR GROSSVOLUMIGE TEILE



ECOMILL



ECOMILL PLUS



MECMILL



MECMILL PLUS

MAXXMILL

VERTIKALE BEARBEITUNGSZENTREN

EMCOMILL



MAXXMILL 750



MAXXMILL 630



EMCOMILL 1000



EMCOMILL 750

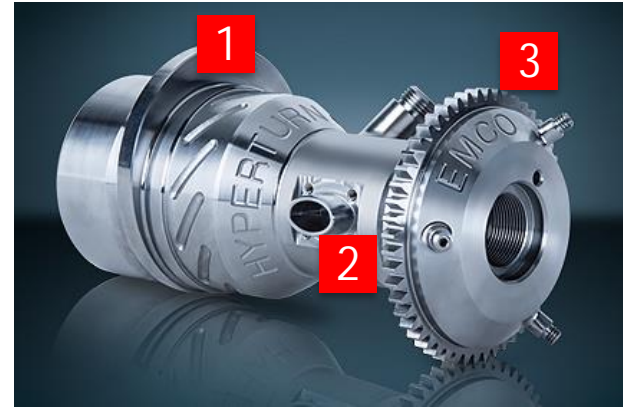


EMCOMILL E 60

Technologische Trends

- / Komplettbearbeitung in möglichst wenig Aufspannungen
- / Verfahrensintegration
 - / Fräsbearbeitung in Drehmaschinen (B-Achse)
 - / Drehbearbeitung auf Fräsmaschinen (Rundtisch mit hoher Drehzahl)
- / Integration von Zusatztechnologien in Werkzeugmaschinen, dadurch Reduzierung von Handling und Steigerung von Produktivität und Qualität

Verfahrensintegration in Drehzentren am Beispiel der HT 65 PM G2

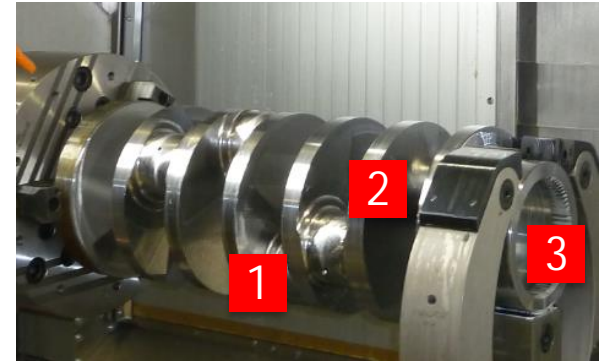


- ① Fräsen von Nocken
- ② Fräs- und Bohrbearbeitung
- ③ Wälzfräsen von Verzahnungen

Verfahrensintegration in Drehzentren am Beispiel der HT 65 PM G2

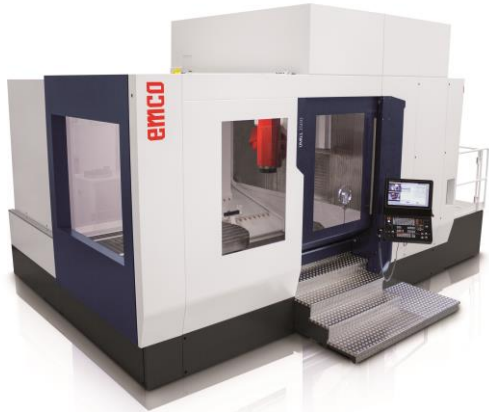


Verfahrensintegration in Drehzentren am Beispiel der HT 100 PM

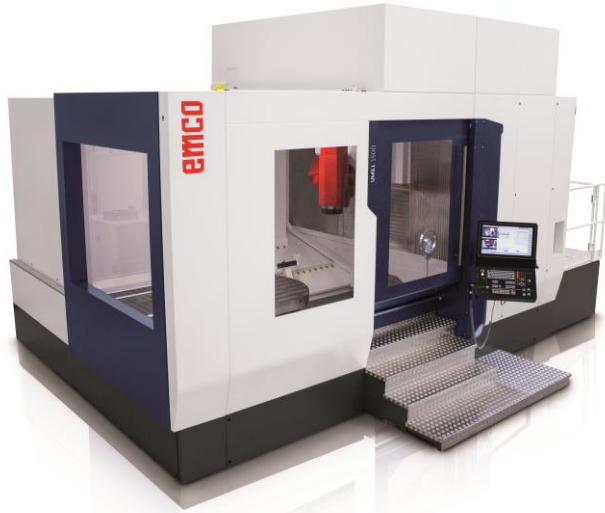


- 1 Fräsen
- 2 Tieflochbohren
- 3 Wälzschälen

Verfahrensintegration in Fräsbearbeitungszentren am Beispiel der Umill



Verfahrensintegration in Fräsbearbeitungszentren am Beispiel der Umill



Entscheidungskriterien Drehen/Fräsen vs. Fräsen/Drehen

	Drehzentrum mit B-Achse	Fräszentrum mit Drehtisch
Werkstückdurchmesser	5-1050 mm	≥ 200 mm
Werkstücklänge	≤ 6.000 mm	≤ 600 mm
Werkzeuglänge	≤ 500 mm	≤ 650 mm
Stückzeiten	++	+
Komplettbearbeitung	6 Seiten	5 Seiten
Werkstückspannung	+	-



- / **Documents**
Zugriff auf Zeichnungen, Anleitungen,...
- / **Web Browser**
Informationen und Anwendungen im Intranet
- / **Remote Desktop**
Zugriff auf Arbeitsplatz PC (CAM, CPS-Pilot, Mail,...)
- / **Remote Support**
Ferndiagnose und Fernwartung
- / **Weitere Apps**
Unterstützung des Bedieners
- / **Offene Plattform**
Integration kundenspezifischer Anwendungen

- ⇒ Volle Konnektivität zum Zugriff auf alle Anwendungen und Informationen
- ⇒ Papierloser Maschinenarbeitsplatz wird Realität



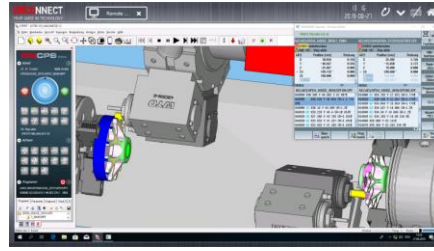
Data Service

Erweiterte Serviceunterstützung
gezielte, vorausschauende Wartung



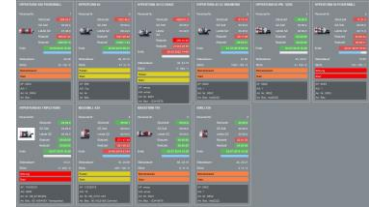
Remote Support

Ferndiagnose & Fernwartung



Digital Twin

Virtual Machining Process: CAM, CPS-Pilot,...
100% identisch mit Maschine



Shopfloor Management & Control

MES: MDE, BDE, Programme, Planung,...
Maschinenunabhängig



Connected Machine

OPC UA -> einheitliche Sprache
Plug & Machining

⇒ **Komplettes Portfolio für die Digitalisierung Ihrer Produktion**

Besuchen Sie uns Wendlingen



beyond standard /