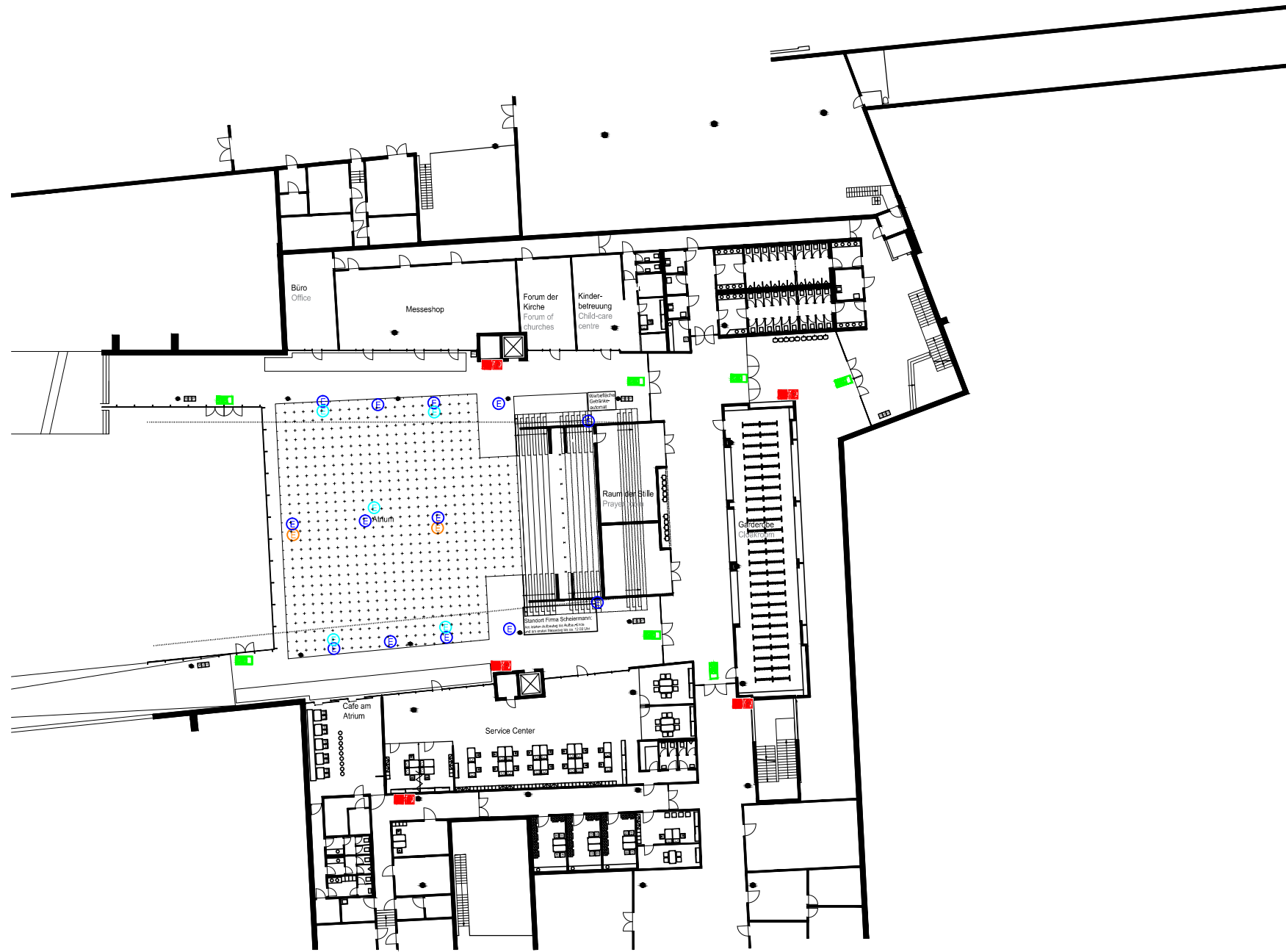


ZULÄSSIGE BELASTUNG BODENPLATTE: 7,5kN/m<sup>2</sup>  
 Gabelstapler bis 2,5 t  
 PKW/LKW bis 6,0 t



Maximale Bauhöhe ohne Standbaugenehmigung = 3,5m  
 Bitte beachten Sie die Technischen Richtlinien der LMS.  
 Maximum building height without stand approval = 3,5m  
 Please observe the technical guidelines included in our GEC.

Vorbehaltlich behördlicher Genehmigung  
 Subject for official approval

Rasterabstand | Grid spacing

0 10m 20m


Anderungslegende | Legend of changes:

Rev.	Revised	By	Approved	Date
A	xx			00.00.0000
B				
C				
D				
E				
F				
G				
H				
I				
J				

Legende | Legend

- Stütze | Column
- Hydrant | Hydrant
- Feuerlöscher | Fire extinguisher
- Handfeuermelder | Emergency button
- Notausgang | Emergency exit
- ⊕ Elektroanschluss | Electr. connection 230 V, max. 16A
- ⊕ Elektroanschluss | Electr. connection 400 V, max. 32A
- ⊕ Elektroanschluss | Electr. connection 400 V, max. 125A
- ⊕ Wasser/Abwasser | Water/Waste water
- ⊕ Druckluft | Compressed Air
- Wertstoffsystem mit Feuerlöscher | Waste disposal system with fire extinguisher
- Wertstoffsystem | Waste disposal system
- Sitzmöbel | Seating furniture
- Tisch | Table
- Informationsdisplay | Information display
- SB Ticketautomat | Ticketautomat
- öffentliches Telefon | public telephone
- Belegbare Fläche | Area available for allocation
- Atrium | atrium: 654 m<sup>2</sup>
- Belegbare Sonderfläche | Special area max. 118,5 m<sup>2</sup>

Sonderflächen nur mit gesonderter Fluchtwegeberechnung belegbar  
 | The special area is only available with further capacity calculations.

**Messe Stuttgart** 

Halle | Hall: **Eingang Ost UG**  
**Entrance East Basement**

Maßstab   scale 1:500	Datum   date 14.10.2013	Zeichner   Drawer TVB
Papier   paper A3	File Eingang Ost_UG	

Veranstaltung | event  
**Veranstaltung**  
 Untertitel  
 Datum

Hallenübersicht | hall overview